



КАК СШИТЬ

ФОТОИНСТРУКЦИЯ



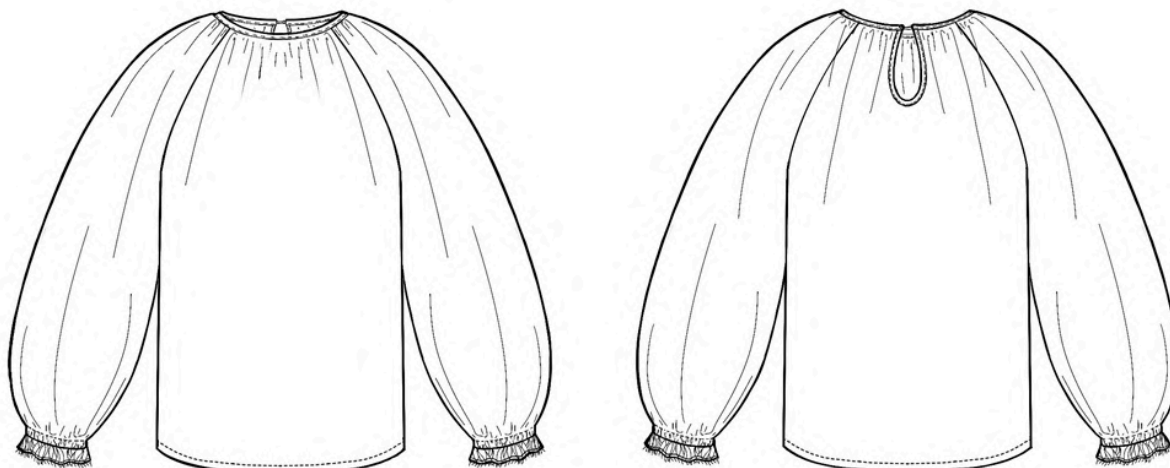
Детская блуза  
Аня



Выкройка детской блузы прямого силуэта умеренного объема. Перед и спинка цельнокроенные. Рукав фасона реглан, длинный. Низ рукава собран на резинку и оформлен кружевом. Горловина округлая. Застежка по спинке на пуговицу и навесную петлю.

**Сложность пошива:** для начинающих.

### Технический рисунок



### Конструктивные прибавки

- к обхвату груди 27 см.

Конструктивные прибавки характеризуют степень (свободу) прилегания изделия по фигуре. Эта величина уже заложена в конструкцию и дается для лучшего представления силуэтной формы.

### Припуски на швы

Выкройка с припусками на швы и двойным контуром. Если вам не подходит заложенные в выкройку припуски, их можно срезать по внутреннему контуру и добавить свои припуски в процессе раскроя. Величина припусков в выкройке:

- на соединительные швы — 10 мм;
- на обработку низа — 15 мм;
- на обработку низа рукава — 15 мм.

## **Оборудование**

- универсальная швейная машина (машинные иглы № 80-90, лапка универсальная);
- оверлок;
- утюг с паром (парогенератор);
- утюжильный стол;
- ручная игла для сметочных работ;
- белые нитки (для сметочных работ) — 1 катушка.

## **Материалы**

Ткани сорочечной, плательной группы, умеренно плотные, гигроскопичные, мягкие, нерастяжимые или малорастяжимые, непрозрачные. По волокнистому составу: натуральные (шелк, хлопок, лен, шерсть), искусственные (вискоза), смесовые (шелк + полиэстер, хлопок + вискоза, хлопок + полиэстер), синтетические (полиэстер, полиэстер + эластан). Вид материала: хлопок, плательная вискоза, батист, тенсель, лен, крапива.

## **Расход материала**

Расход материала зависит от его ширины, а также от размера и роста выкройки, и варьируется от 55 см (самый маленький размер и рост) до 169 см (самый большой размер и рост), при ширине ткани не менее 140 см.

Расход дан для однотонного материала. Если вы используете материал в клетку, приобретайте его с запасом, чтобы располагать детали с учетом совмещения рисунка. Также при покупке учитывайте, что материал может дать усадку, поэтому берите с запасом 5%.

## **Дополнительные материалы и фурнитура**

- пуговица  $d=5-6$  мм — 1 штука.
- кружево — от 80 см (по желанию).

## **Спецификация деталей**

1. Перед — 1 деталь;
2. Спинка — 1 деталь;
3. Рукав — 2 детали;
4. Окантовка спинки — 1 деталь;
5. Окантовка горловины — 1 деталь.

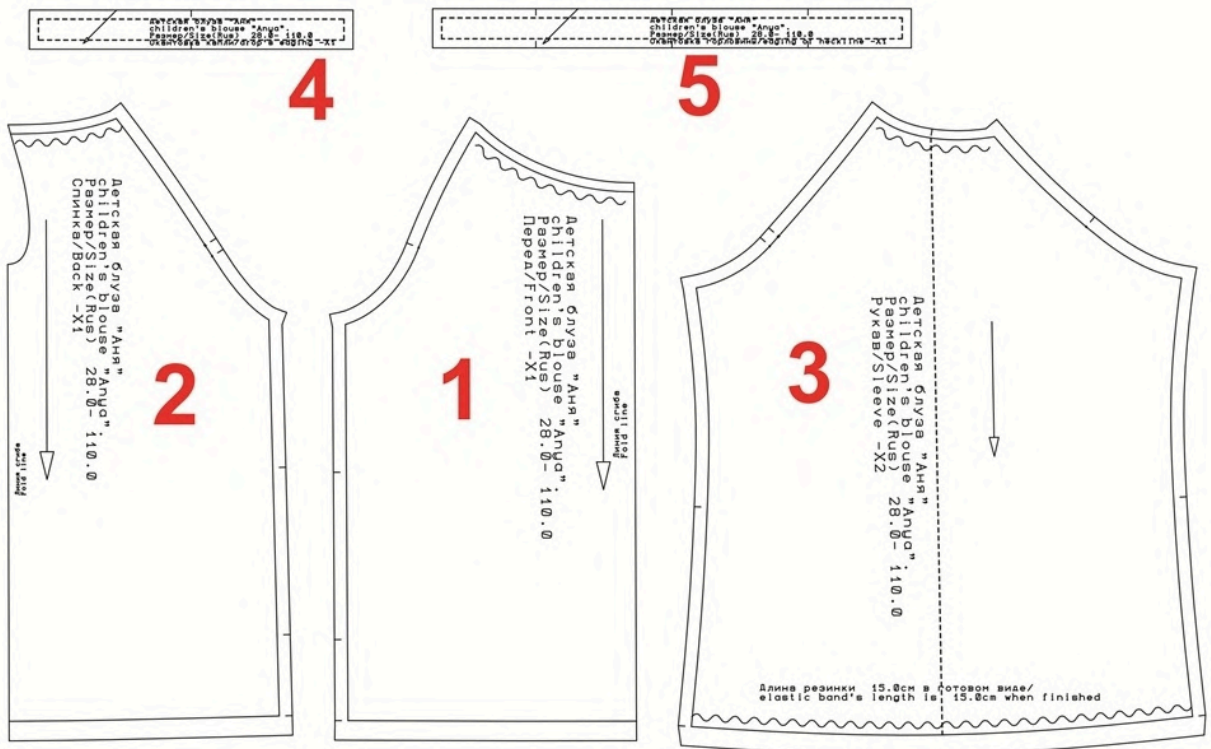
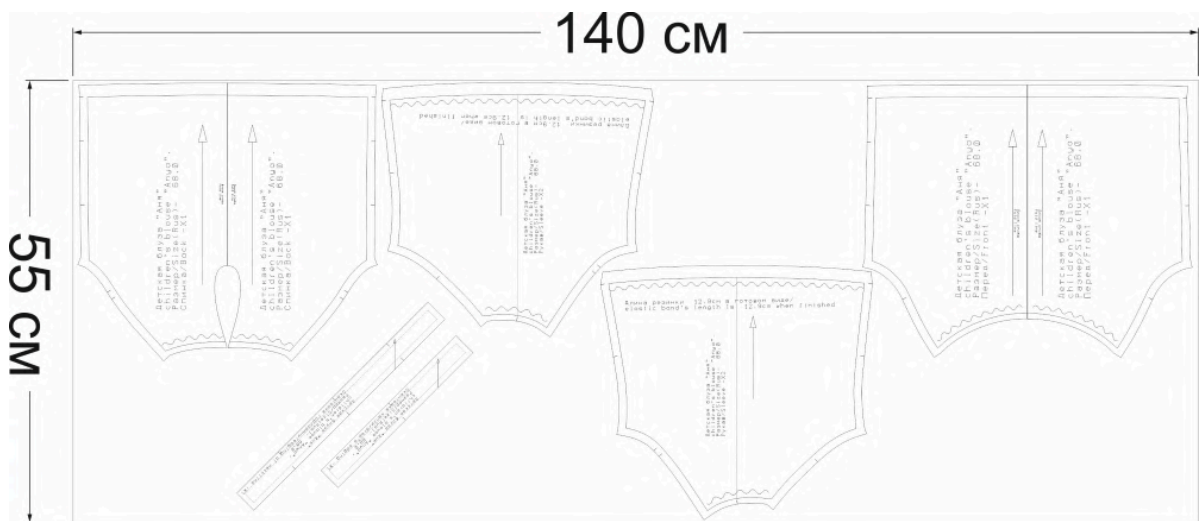


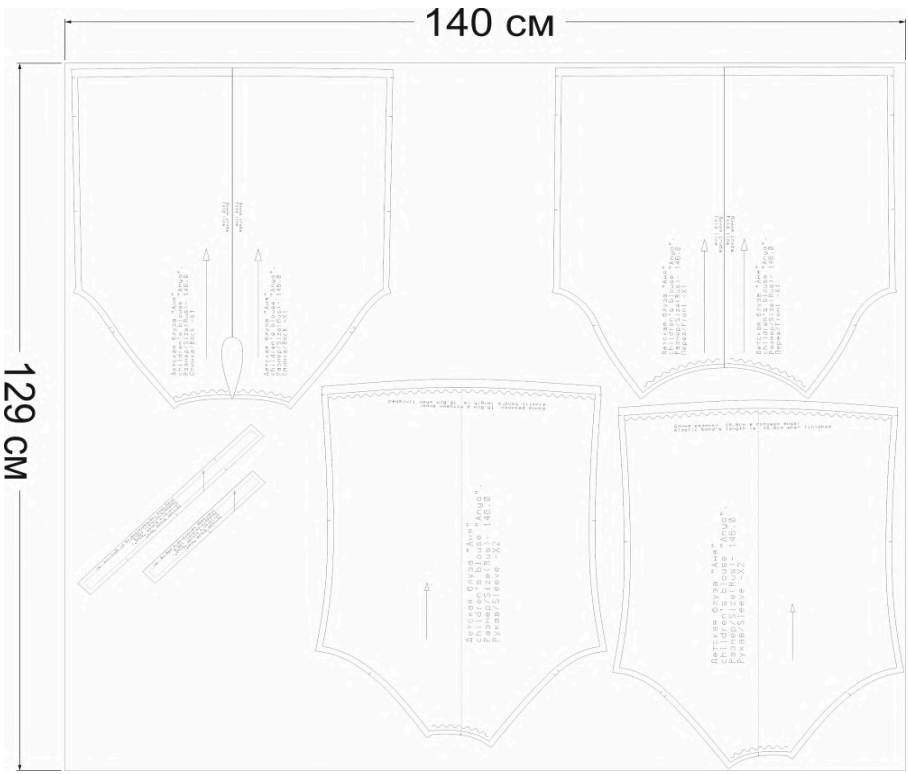
Схема раскладки рост 68



### Схема раскладки рост 104



### Схема раскладки рост 146



## Рекомендации перед пошивом

1. Сшейте макет из бязи или ткани с аналогичными свойствами, как у основного материала. Примерьте макет на себе и внесите необходимые корректировки, если они потребуются.
2. Пропрекатите материалы.
3. Проверьте, как ткань соединяется с клеевым материалом (на небольшом образце).
4. Настройте швейную машину и оверлок под выбранный материал — отрегулируйте натяжение нитей и длину стежка.
5. Убедитесь, что все детали выкроены по шаблонам с припусками.

## Как сшить блузу «Аня»



1. Лицевыми сторонами внутрь сложите детали переда и спинки. Уравняйте боковые срезы. Сколите, сметайте. Стачайте шириной шва 10 мм. Обметайте. Приутюжьте и заутюжьте на сторону спинки.



2. Лицевыми сторонами внутрь сложите детали рукава. Уравняйте срезы. Сколите, сметайте. Стачайте шириной шва 10 мм. Обметайте. Приутюжьте и заутюжьте на сторону спинки.



3. Сложите рукав с изделием лицевыми сторонами внутрь. Уравняйте срез проймы с окатом рукава. Сколите, сметайте, совмещая контрольные метки. Втачайте, шириной шва 10 мм. Припуски обметайте. Приутюжьте и заутюжьте на сторону рукава.



4. Лицевыми сторонами  
внутри сложите деталь  
спинки и деталь окантовки  
разреза спинки.  
Обтачайте.



5. Заутюжьте окантовку на  
сторону припусков.  
Обогните припуски  
окантовкой, загните срез  
внутри. Сметайте и  
приутюжьте.

Проложите машинную  
строчку на 1-2 мм от сгиба.  
Приутюжьте.

Вид с лицевой стороны.





6. Сложите окантовку с горловиной изделия лицевыми сторонами внутрь. Уравняйте срезы. Сколите, вметайте.

Обтачайте. Приутюжьте и заутюжьте окантовку на припуск.



7. Нижний срез окантовки заверните на изнаночную сторону горловины, приколите булавками к шву втачивания, наметайте. Настрочите, от сгиба 1-2 мм. Приутюжьте.



8. Отмерьте кружево по нижнему срезу рукава (по лекалу). Сложите в кольцо. Сколите и стачайте машинной строчкой, шириной стежка 2-2,5 мм.

*Обработка кружевом выполняется по желанию.*



9. Обметайте нижний срез рукава. Лицевыми сторонами сложите нижний срез рукава с кружевом. Приметайте кружево к рукаву, отступив 5 мм от нижнего среза рукава. Притачайте.



10. Заметайте нижний срез рукава на сторону изнанки, на ширину припуска 15 мм. Застрочите припуск, оставив небольшое отверстие для продевания резинки.



11. Приутюжьте низ рукава. Вид с лицевой стороны.



12. В открытое отверстие с помощью английской булавки или специального приспособления вденьте резинку в кулису.



13. Стачайте концы резинки. Застрочите открытое отверстие.

Рукав готов.



14. Обработайте низ изделия швом в подгибку с открытым обметанным срезом.



15. Пришейте пуговицу и сделайте воздушную петлю.



16. Проведите окончательную отделку изделия: удалите все нитки временного назначения, очистите изделие от меловых линии.

Блуза «Аня» готова.