



КАК СШИТЬ

ФОТОИНСТРУКЦИЯ

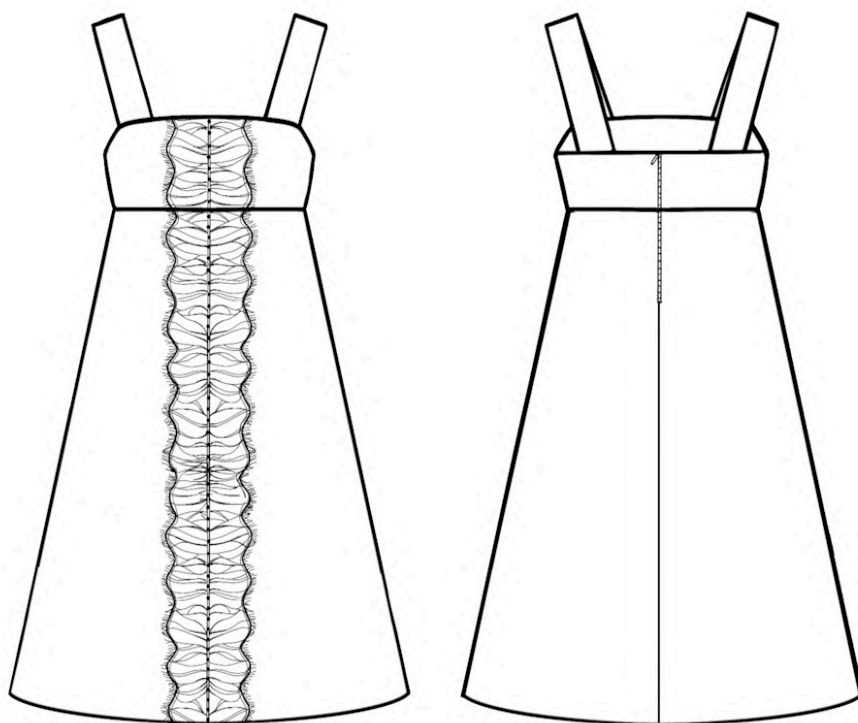


Детский
сарафан Аня



Выкройка детского сарафана свободного силуэта, отрезного под грудью. Лиф на бретелях, на подкладке. По центру переда сарафана нашито декоративное кружево с бусинами. В среднем шве спинки обработана потайная застёжка-молния. Нижняя часть сарафана А-силуэтной формы. Низ обработан потайным подшивочным швом. Длина изделия — миди.

Технический рисунок



Конструктивные прибавки

- к обхвату груди 4 см;
- к обхвату бедер 25 см.

Конструктивные прибавки характеризуют степень (свободу) прилегания изделия по фигуре. Эта величина уже заложена в конструкцию и дается для лучшего представления силуэтной формы.

Припуски на швы

Выкройка с припусками на швы и двойным контуром. Если вам не подходит заложенные в выкройку припуски, их можно срезать по внутреннему контуру и добавить свои припуски в процессе раскроя. Величина припусков в выкройке:

- на соединительные швы 10 мм;
- на обработку низа 15 мм.

Оборудование

- универсальная швейная машина с (машинные иглы № 80-90, лапка универсальная, лапка для потайной молнии);
- оверлок;
- утюг с паром (парогенератор);
- утюжильный стол;
- ручная игла для сметочных работ;
- белые нитки (для сметочных работ) — 1 катушка.

Материалы

Основной материал: ткани плательной группы, костюмные, жаккардовые. Плотные или умеренно плотные, хорошо держащие форму. Не растяжимые или малорастяжимые, непрозрачные. Вид материала: бархат, плательная джинсовая ткань.

Подкладочный материал должен соответствовать качеству декорируемого изделия и иметь одинаковые требования относительно усадки и условий ухода. По волокнистому составу: натуральный (хлопок), искусственный (вискоза), смесовый (вискозно-ацетатный, вискоза (хлопок) + полиэстер, вискоза (хлопок) + эластан). Если основной материал имеет растяжение, то и подкладочный материал должен быть эластичным.

Расход материала

Расход материала зависит от его ширины, а также от размера и роста выкройки, и варьируется от 0,4 м (самый маленький размер и рост) до 1,3 м (самый большой размер и рост), при ширине ткани не менее 140 см.

Подкладочного материала потребуется от 10 см до 20 см, при ширине ткани не менее 140 см.

Расход дан для однотонного материала. Если вы используете материал в клетку, приобретайте его с запасом, чтобы располагать детали с учетом совмещения рисунка. Также при покупке учитывайте, что материал может дать усадку, поэтому берите с запасом 5%.

Дополнительные материалы и фурнитура

- нитки в цвет основного материала — 4 катушки;
- потайная молния длиной от 20 см (зависит от роста) — 1 штука;
- клеевая кромка шириной 15 мм — 45 см;
- кружево для декора — от 60 см;
- бусы для декора.

Спецификация деталей

1. Перед — 1 деталь;
2. Спинка — 2 детали;
3. Верхняя часть переда — 1 деталь;
4. Верхняя часть спинки — 2 детали;
5. Бретель — 2 детали;
6. Подкладка переда — 1 деталь;
7. Подкладка спинки — 2 детали.

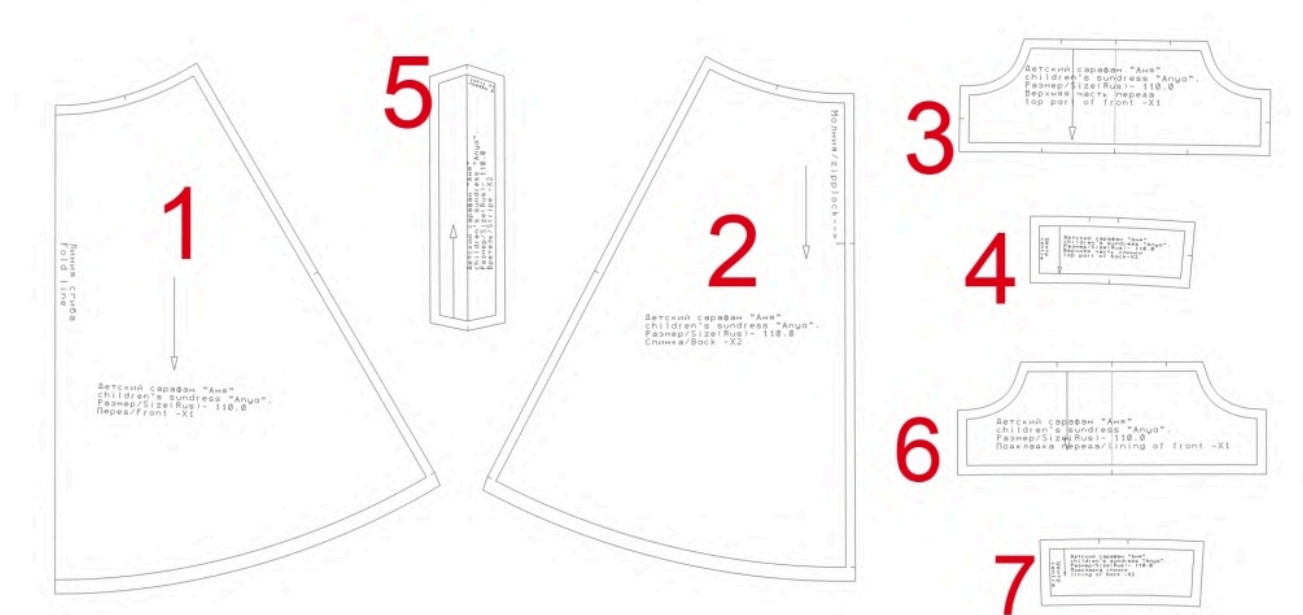


Схема раскладки размер 68

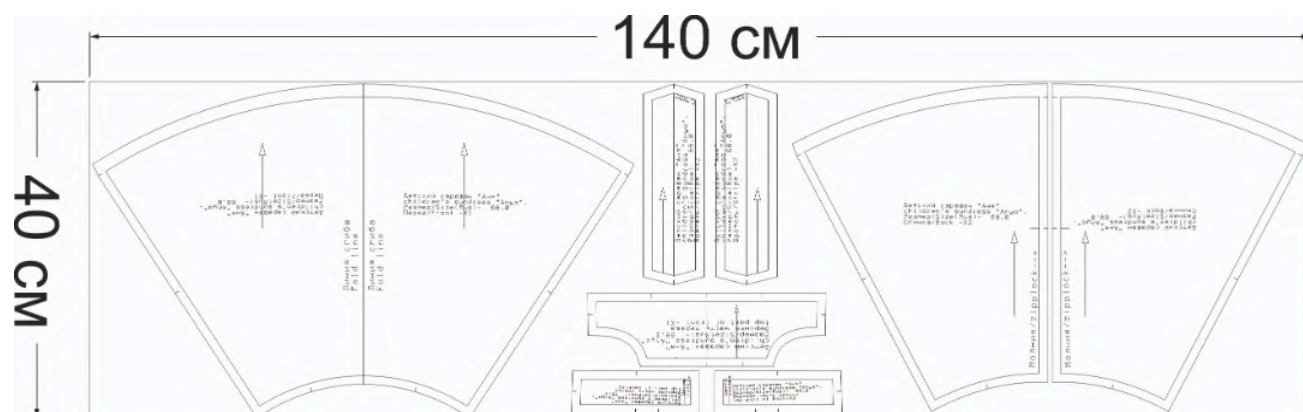


Схема раскладки подкладки, размер 68

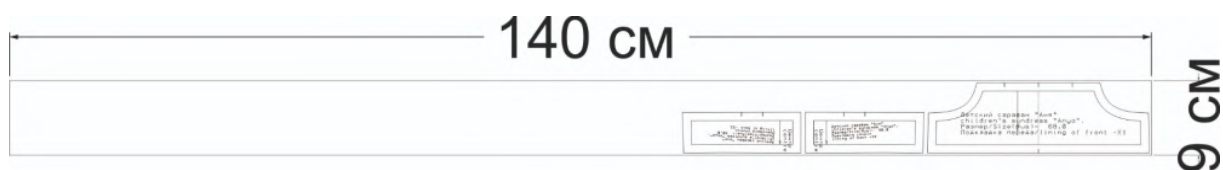


Схема раскладки размер 104

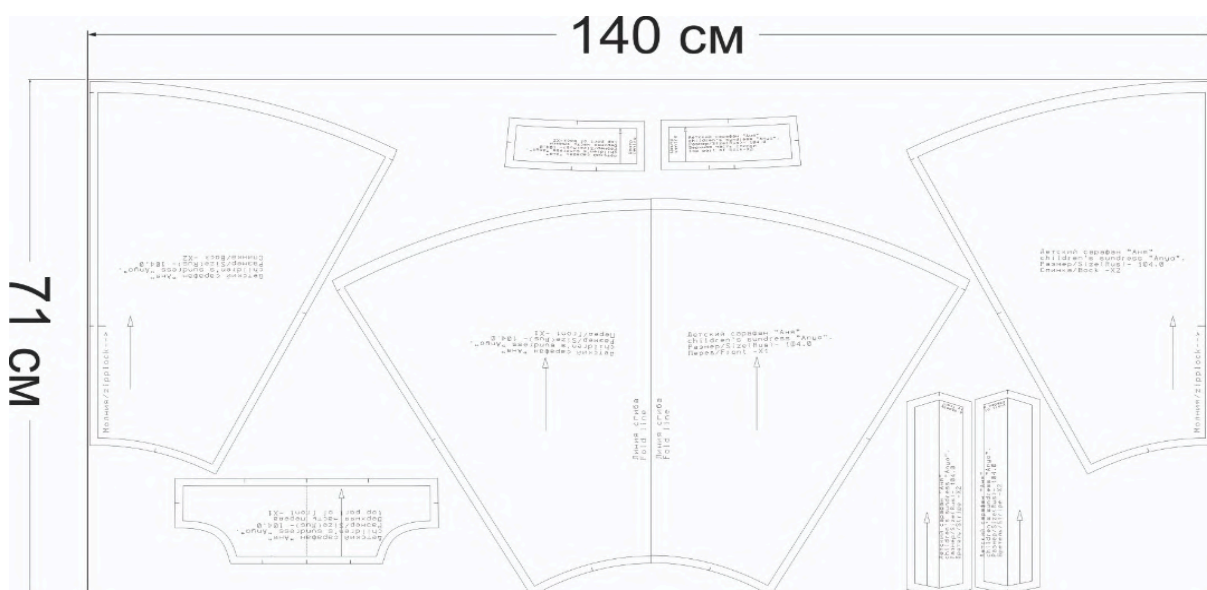


Схема раскладки подкладки, размер 104

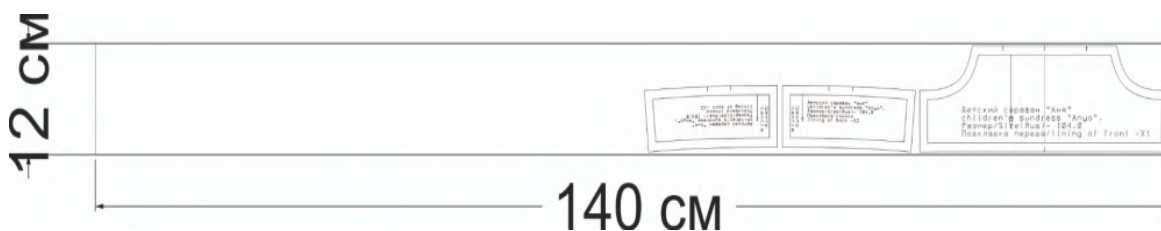
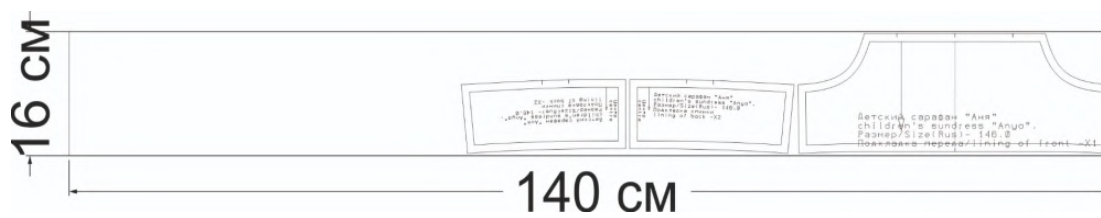


Схема раскладки размер 146

Схема раскладки подкладки, размер 146



Рекомендации перед пошивом

1. Сшейте макет из бязи или ткани с аналогичными свойствами, как у основного материала. Примерьте макет и внесите необходимые корректировки, если они потребуются.
2. Пропрекатите материалы.
3. Проверьте, как ткань соединяется с клеевым материалом (на небольшом образце).
4. Настройте швейную машину и оверлок под выбранный материал — отрегулируйте натяжение нитей и длину стежка.
5. Убедитесь, что все детали выкроены по шаблонам с припусками.

Как сшить детский сарафан «Аня»



1. Согните бретели пополам вдоль длинного среза лицевой стороной внутрь.

Застрочите на 10 мм от среза.



2. Выверните бретели на лицевую сторону и приутюжьте так, чтобы шов был сбоку.



3. Сложите детали полочки и спинки лифа лицевыми сторонами. Уравняйте боковые срезы и сколите.



4. Стачайте детали лифа по боковым срезам шириной шва 10 мм. Швы разутюжьте.



5. На лицевой стороне лифа разместите бретели, ориентируясь на контрольные метки. Приколите бретели к лифу.



6. Притачайте бретели к лифу на 8-9 мм от среза.



7. Укрепите средний срез лифа клеевой кромкой с изнаночной стороны.



8. До контрольного знака укрепите средний срез юбки клеевой кромкой. Средние срезы обметайте.



9. Детали спинки юбки сложите лицевыми сторонами. Стачайте по среднему срезу шириной шва 10 мм, до контрольного знака. Шов разутюжьте.



10. Обметайте боковые срезы на спинке юбки.



11. Обметайте боковые срезы на полочке юбки.



12. Сложите полочку и спинку юбки лицевыми сторонами. Уравняйте боковые срезы. Сколите и сметайте.



13. Стачайте боковые срезы шириной шва 10 мм. Швы разутюжьте.



14. Сложите лиф и юбку
лицевыми сторонами.
Уравняйте талиевые срезы.
Приметайте лиф к юбке.



15. Притачайте лиф к юбке.
Шов заутюжьте на сторону
лифа.



16. Сложите детали подкладки лифа лицевыми сторонами. Сколите боковые срезы.



17. Стачайте боковые срезы шириной шва 10 мм. Швы разутюжьте.



18. Расположите кружево посередине полочки сарафана. Приметайте кружево к сарафану и приутюжьте с изнаночной стороны.



19. Притачайте кружево к сарафану вдоль длинного края кружева. Приутюжьте с изнаночной стороны.



20. Наложите потайную молнию на припуски среднего среза спинки лицевыми сторонами.

Приметайте одну сторону молнии к среднему срезу.



21. С помощью специальной лапки втачайте молнию от верхнего края, не доходя 2 см до слайдера. Строчка должна проходить близко к зубцам молнии.



22. Вторую сторону молнии приметайте и притачайте аналогично первой. Удалите сметку.



23. Отогните нижний хвостик молнии и сколите средние срезы.



24. Стачайте средний шов.
Приутюжьте молнию с
изнаночной стороны.



25. Сложите подкладку с
лифом лицевыми
сторонами. Уравняйте по
верхнему, боковым и
среднему срезу. Сколите.



26. Приметайте подкладку к лифу.



27. Обтачайте лиф подкладкой по верхнему и средним срезам. Ширина шва 10 мм.



28. Подрежьте припуски в уголках лифа не доходя 2-3 мм до строчки, для удобного выворачивания.



29. Выверните подкладку на лицевую сторону и приутюжьте.



30. Пришейте декоративные бусины посередине кружева (по желанию). Расстояние между бусинами 2-3 см.



31. Бусины пришиваются только к основной ткани, не задевая подклад.



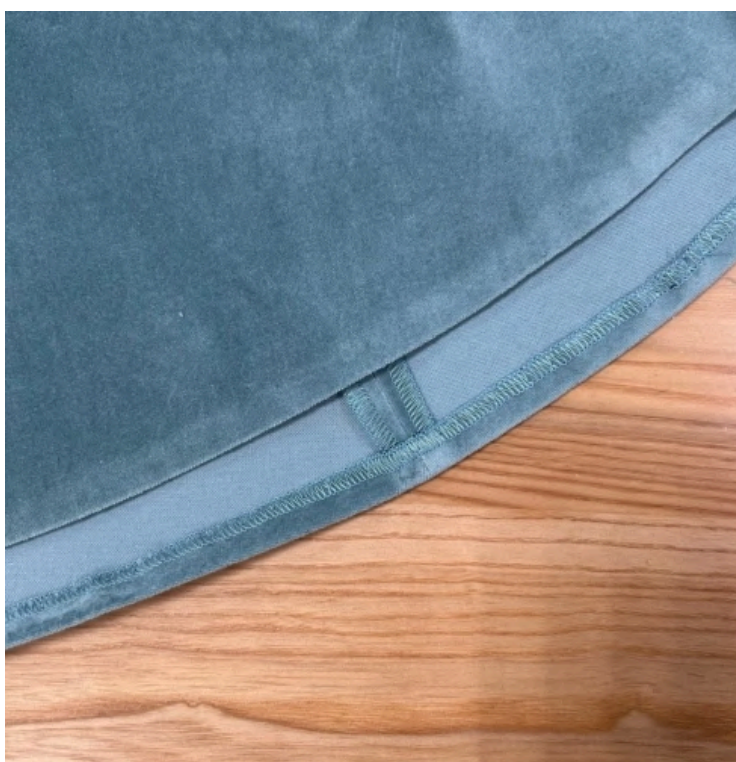
32. Нижний срез подкладки заутюжьте на 10 мм на изнаночную сторону.



33. Соедините потайным швом нижний сгиб подкладки с лифом, по талиевому шву. Приутюжьте.



34. Низ сарафана обметайте, затем подогните на 15 мм на изнаночную сторону и приутюжьте.



35. Обработайте низ потайным подшивочным швом, сгиб приутюжьте с изнаночной стороны.



36. Пришейте бусины по всей длине кружева.



37. Проведите окончательную ВТО (влажно-тепловую обработку) изделия.

Детский сарафан «Аня» готов.