



КАК СШИТЬ

ФОТОИНСТРУКЦИЯ



Жакет
Смеяна

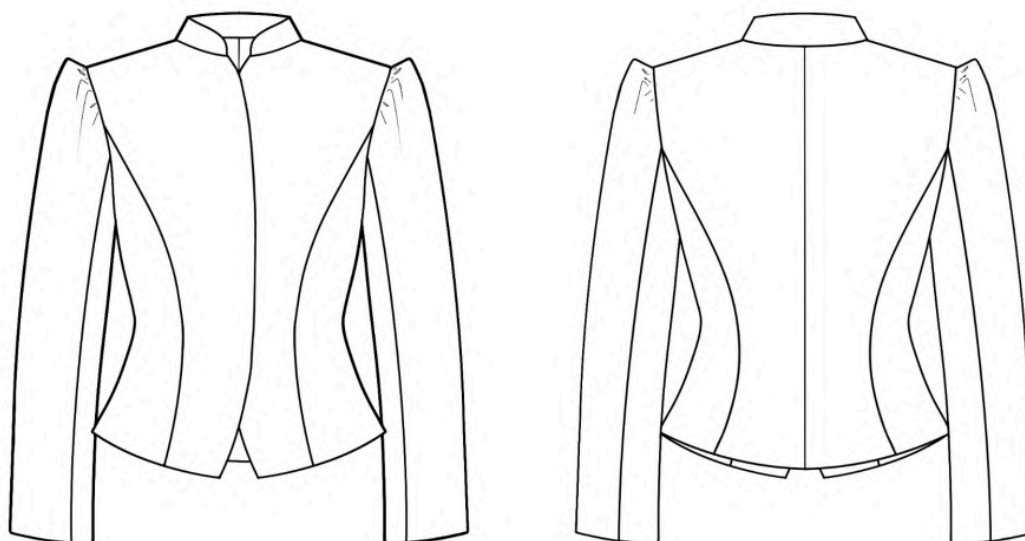


Женский жакет приталенного силуэта. Перед с рельефными швами от проймы и отрезными бочками. Застёжка центральная бортовая на пришивные кнопки. Спинка со средним швом и рельефами, аналогичными переду. Воротник втачной, стойка, небольшой высоты. Рукава длинные, двухшовные, с посадкой по окату. Низ изделия с лёгким скруглением по линии переда.

Уровень сложности

Средний.

Технический рисунок



Прибавки и припуски

Конструктивные прибавки

- к обхвату груди 9,5 см;
- к обхвату талии 8 см;
- к обхвату бедер 28 см.

Конструктивные прибавки характеризуют степень (свободу) прилегания изделия по фигуре. Эта величина уже заложена в конструкцию и дается для лучшего представления силуэтной формы.

Припуски на швы

Выкройка с припусками на швы и двойным контуром. Если вам не подходит заложенные в выкройку припуски, их можно срезать по внутреннему контуру и добавить свои припуски в процессе раскроя. Величина припусков в выкройке:

- на соединительные швы — 10 мм.

Что потребуется

Оборудование

- универсальная швейная машина (машинные иглы № 80-90, лапка универсальная);
- оверлок;
- утюг с паром (парогенератор);
- утюжильный стол;
- ручная игла для сметочных работ;
- белые нитки (для сметочных работ) — 1 катушка.

Материалы

Основной материал: ткани костюмной группы, умеренно плотные, гигроскопичные, мягкие нерастяжимые или малорастяжимые, непрозрачные. По волокнистому составу: натуральные (шерсть, хлопок, лен), смесовые (шерсть+полиэстер, шерсть+эластан, хлопок+полиэстер), синтетические (полиэстер, полиэстер+эластан). Вид материала: костюмная шерсть, твид, вельвет.

Подкладочный материал должен соответствовать качеству декорируемого изделия и иметь одинаковые требования относительно усадки и условий ухода. По волокнистому составу: натуральный (хлопок), искусственный (вискоза), смесовый (вискозно-ацетатный, вискоза/хлопок + полиэстер, вискоза/хлопок + эластан). Если основной материал имеет растяжение, то и подкладочный материал должен быть эластичным.

На наших фото изделие сшито из павловопосадского чистошерстяного платка размером 146x146 см. Подкладка 100% вискоза.

Расход материала

Расход материала зависит от его ширины, а также от размера и роста выкройки, и варьируется от 1,13 м (самый маленький размер и рост) до 2,11 м (самый большой размер и рост), при ширине ткани не менее 140 см.

Подкладочного материала потребуется от 93 до 157 см, при ширине ткани не менее 140 см.

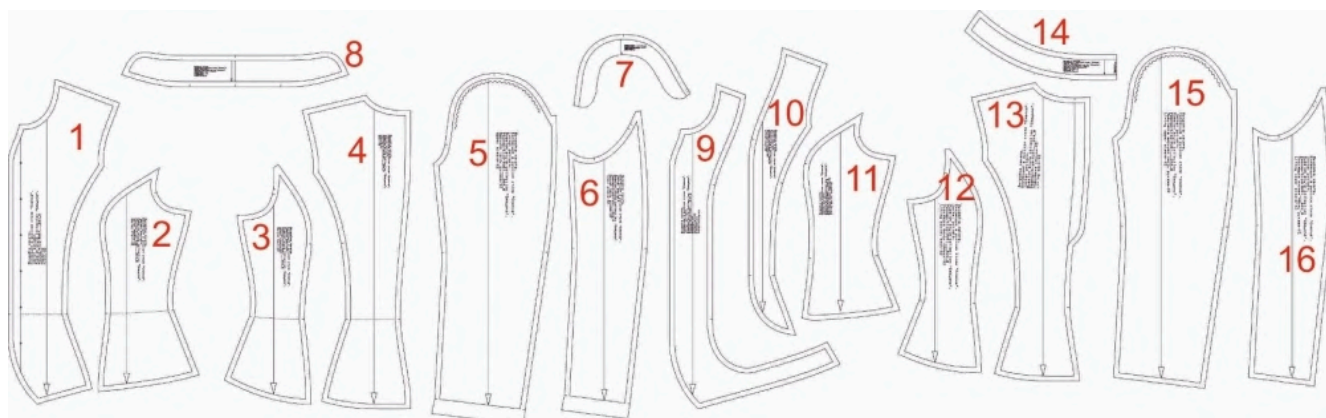
Расход дан для однотонного рулонного материала. Если вы используете материал в клетку, с узором или платочный лоскут — приобретайте его с запасом, чтобы располагать детали с учетом совмещения рисунка. Также при покупке учитывайте, что материал может дать усадку, поэтому берите с запасом 5%.

Дополнительные материалы и фурнитура

- клеевая прокладка — от 1,2 метра (в зависимости от размера);
- пришивные кнопки — 6 штук;
- швейные нитки.

Детали и схемы раскладки на ткани

Спецификация деталей



1. Перед — 2 детали;
2. Бочок переда — 2 детали;
3. Бочок спинки — 2 детали;
4. Спинка — 2 детали;
5. Верхняя часть рукава — 2 детали;
6. Нижняя часть рукава — 2 детали;
7. Подокатник — 2 детали;
8. Стойка — 2 детали;
9. Подборт — 2 детали;
10. Подкладка переда — 2 детали;
11. Подкладка бочка переда — 2 детали;
12. Подкладка бочка спинки — 2 детали;
13. Подкладка спинки — 2 детали;
14. Обтачка низа спинки — 1 деталь;

- 15. Подкладка верхней части рукава — 2 детали;
- 16. Подкладка нижней части рукава — 2 детали.

Схема раскладки размер 36/152

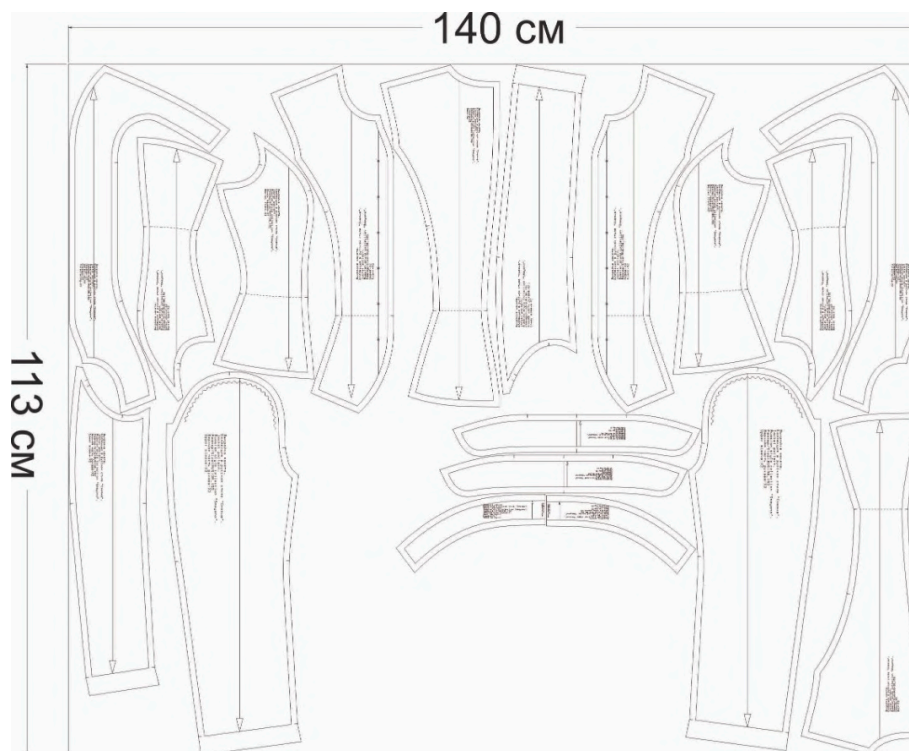


Схема раскладки подкладки, размер 36/152

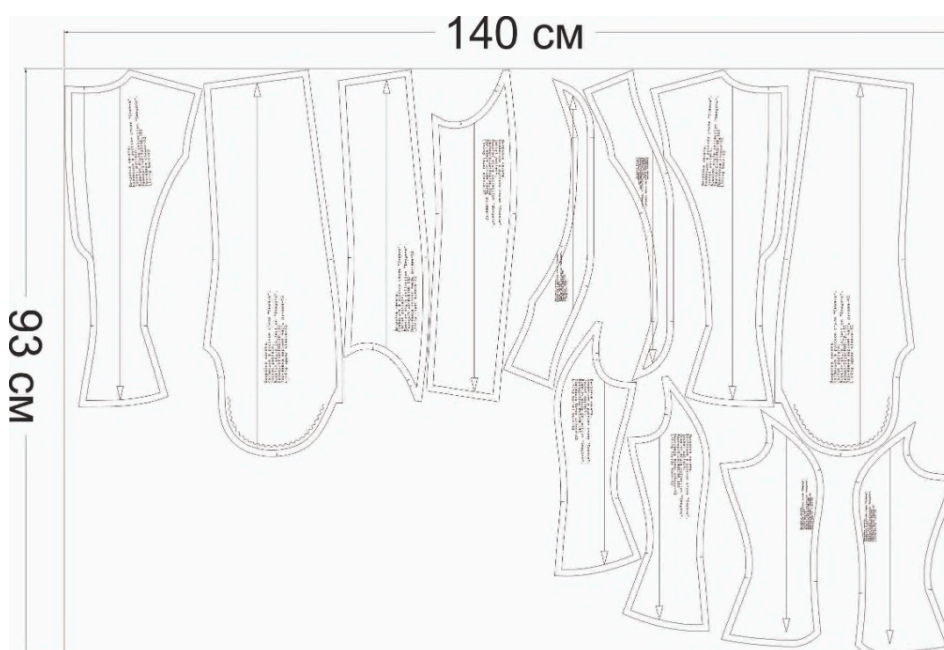


Схема раскладки размер 42/164



Схема раскладки подкладки, размер 42/164

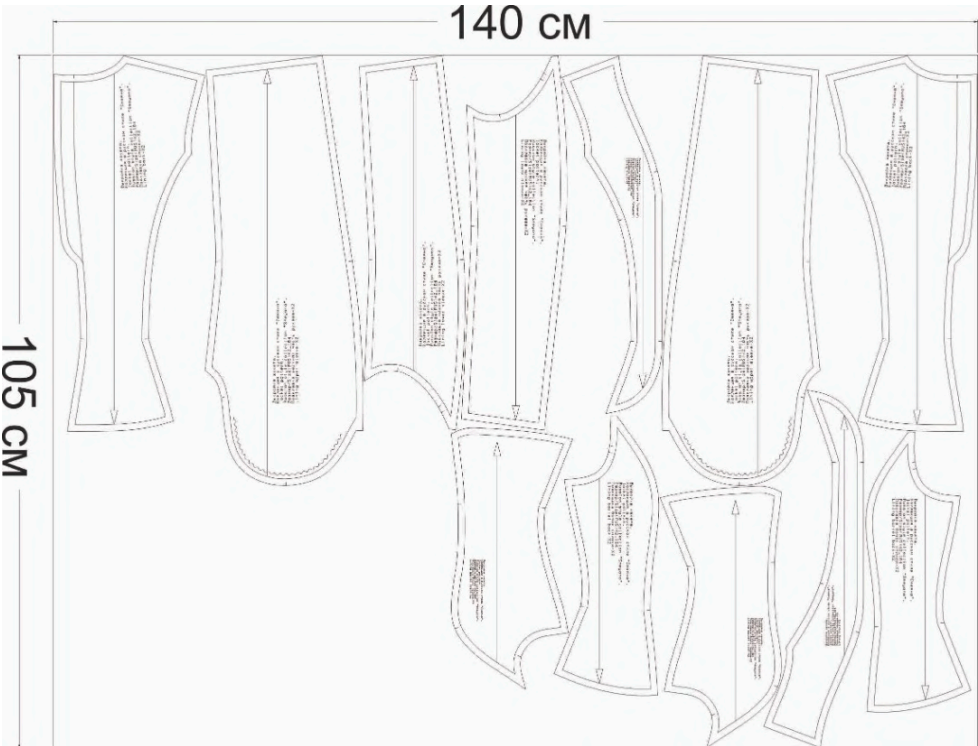


Схема раскладки размер 52/170

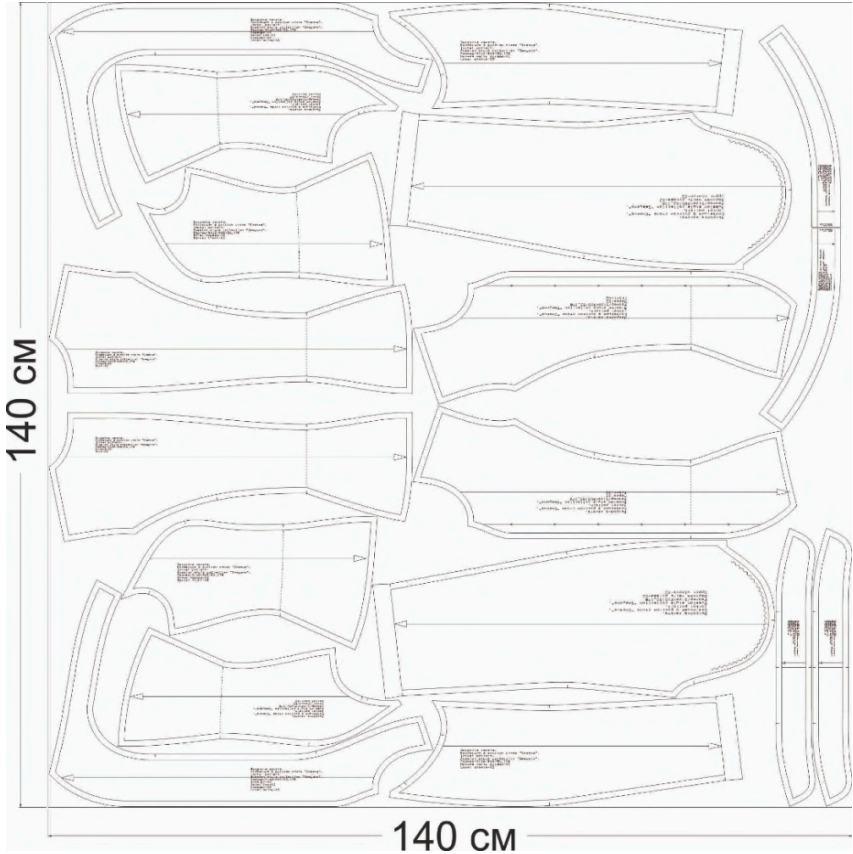


Схема раскладки подкладки, размер 52/170

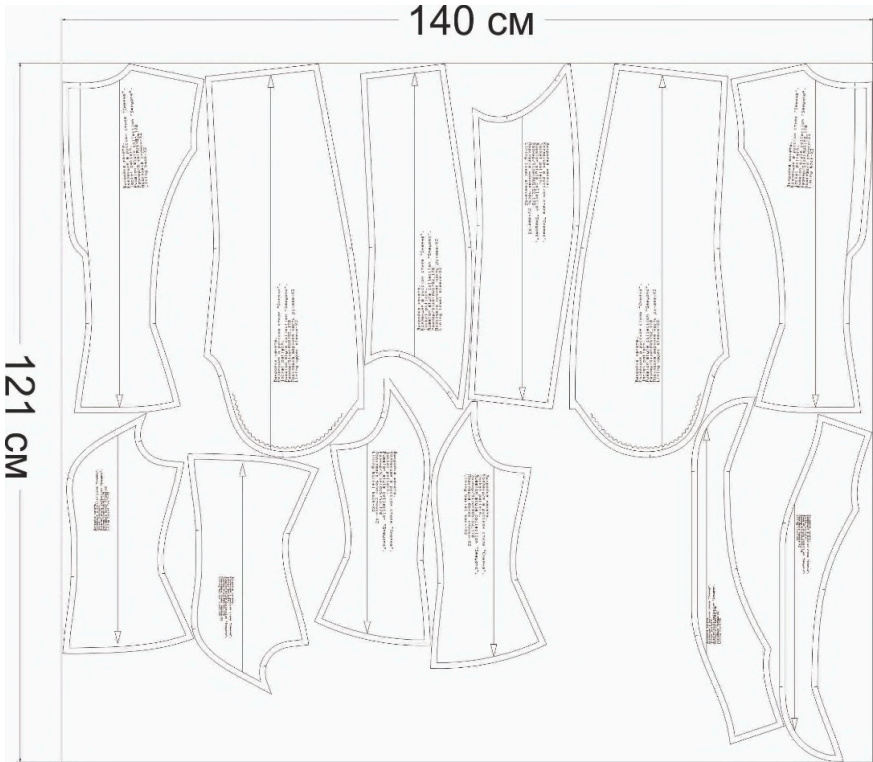


Схема раскладки размер 70/182

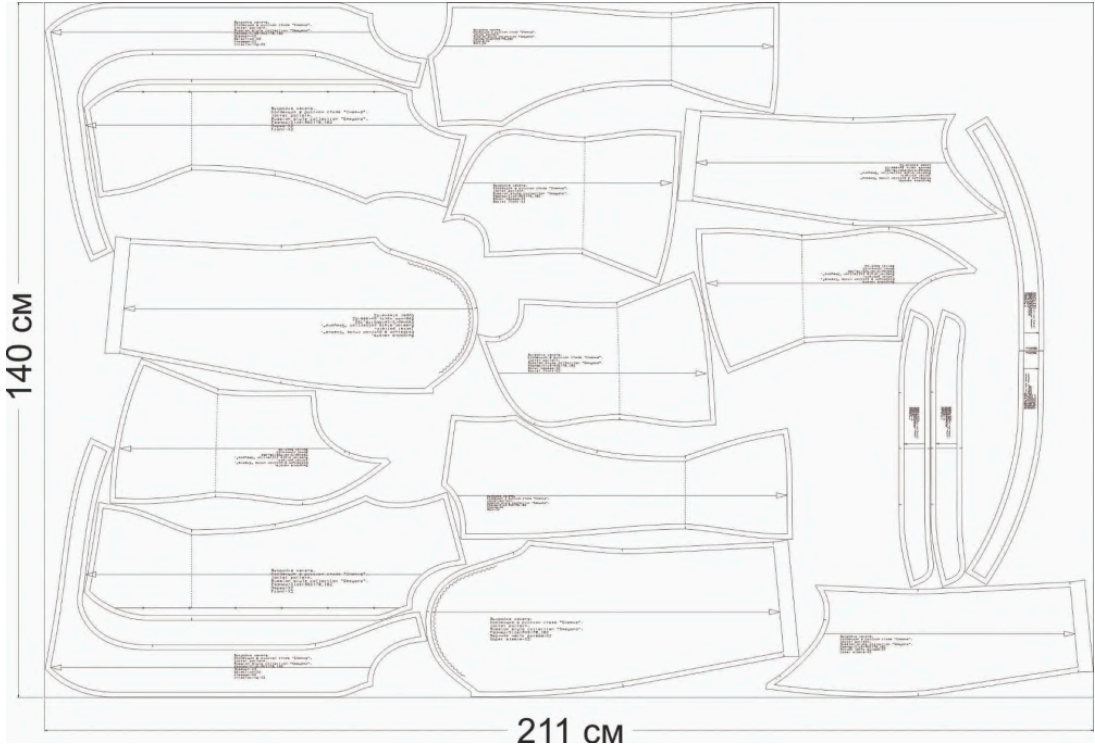
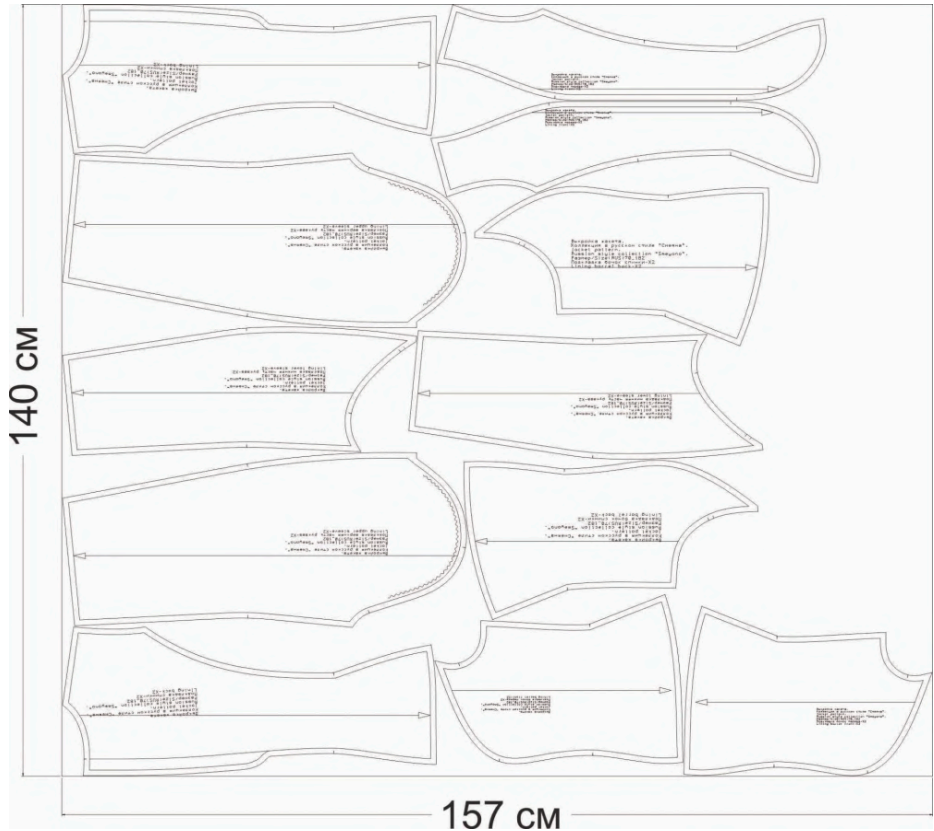


Схема раскладки подкладки, размер 70/182



Рекомендации перед пошивом

1. Сшейте макет из бязи или ткани с аналогичными свойствами, как у основного материала. Примерьте макет на себе и внесите необходимые корректировки, если они потребуются.
2. Прodeкатируйте материалы.
3. Проверьте, как ткань соединяется с клеевым материалом (на небольшом образце).
4. Настройте швейную машину и оверлок под выбранный материал — отрегулируйте натяжение нитей и длину стежка.
5. Убедитесь, что все детали выкроены по шаблонам с припусками.

Как сшить жакет «Смеяна»



1. Укрепите клеевым дублирином:

- перед - 2 детали;
- бочок переда - детали;



- спинку - 2 детали;
- бочок спинки - 2 детали;



- нижнюю часть рукава - 2 детали;
- верхнюю часть рукава - 2 детали;



- подборт - 2 детали;
- обтачку низа спинки - 1 деталь;



- стойку - 2 детали.



2. Лицевыми сторонами внутрь сложите детали переда и бочка переда. Уравняйте рельефные срезы, сколите. Стачайте. Припуски приутюжьте и разутюжьте.



3. Лицевыми сторонами внутрь сложите детали спинки. Уравняйте средние срезы, сколите, стачайте. Приутюжьте и разутюжьте. Притачайте детали бочков спинки. Приутюжьте и разутюжьте припуски.



4. Лицевыми сторонами внутрь сложите детали переда и спинки. Уравняйте плечевые и боковые срезы. Сколите, стачайте. Припуски приутюжьте и разутюжьте.



5. Сложите деталь верхней части рукава и деталь локтевой части рукава лицевыми сторонами внутрь. Стачайте. Припуски разутюжьте.



6. Сложите деталь верхней части рукава и деталь локтевой части рукава лицевыми сторонами внутрь. Стачайте. Припуски разутюжьте.



7. По окату рукава проложите две параллельные машинные строчки, с максимальной длиной стежка. Оставьте длинные концы нитей, для стягивания.



8. Вставьте рукав в пройму, лицевыми сторонами внутрь. Уравняйте срезы, совмещая метки, сколите и сметайте. Стачайте шириной шва 10 мм, приутюжьте.

В окат рукава вложите подокатник. Уравняйте срезы, совмещая метки, сколите и сметайте. Притачайте, шириной шва 10 мм.



9. Плечевую накладку наколите на плечо изделия, совмещая линию середины плечевой накладки с плечевым швом. Закрепите плечевую накладку и крылья накладки ручным швом.



10. Низ рукава заметайте на ширину припуска. Приутюжьте.



11. Лицевыми сторонами внутрь сложите детали стойки. Уравняйте срезы, сколите, сметайте. Обтачайте. Приутюжьте. Подрежьте припуски в местах скругления.



12. Выверните, выправите по шву. Выметайте и приутюжьте.



Сборка подкладки

13. Лицевыми сторонами внутрь сложите подкладки переда и бочка подкладки переда. Уравняйте срезы, сколите. Стачайте и приутюжьте.



14. Соедините детали подкладки спинки. Заложите складку на спинке. Застрочите на 8 мм от среза.



15. Лицевыми сторонами внутрь сложите подкладку спинки и обтачку низа спинки. Уравняйте срезы, сколите, сметайте. Стачайте, шириной шва 10 мм. Приутюжьте и заутюжьте припуски на сторону подкладки.



16. Лицевыми сторонами внутрь сложите подкладку перед с подбортом. Уравняйте срезы, сколите, сметайте. Стачайте, шириной шва 10 мм. Приутюжьте и заутюжьте припуски на сторону подкладки.



17. Лицевыми сторонами внутрь сложите подкладку перед и спинки, уравняйте плечевые и боковые срезы. Сколите, сметайте. Стачайте. Приутюжьте припуски. В боковом шве оставьте небольшое отверстие открытым.



18. Соедините детали подкладки рукава. Приутюжьте припуски.



19. По окату рукава проложите две параллельные машинные строчки, с максимальной длиной стежка. Оставьте длинные концы нитей, для стягивания.

Соедините рукав с подкладкой изделия. Припуски приутюжьте и заутюжьте на сторону рукава.



Соединение изделия с подкладкой

20. Сложите подборт с передом изделия лицевыми сторонами внутрь. Уравняйте срезы борта. Сколите, приметайте. Обтачайте, шириной шва 10 мм. от верхнего среза борта до низа изделия. Приутюжьте.



21. Выверните подборт. Припуски настройте на сторону подборта, прокладывая машинную строчку по лицевой стороне подборта, от шва 1 мм. Выметайте и приутюжьте.

Таким же образом обработайте второй борт изделия.



Соединение низа рукава с подкладкой

22. Сложите лицевыми сторонами внутрь детали жакета и подкладки. Сколите и сметайте по нижнему срезу рукава. Стачайте шириной шва 10 мм. Обработайте оба низа рукава.



Соединение стойки с изделием

23. Деталь нижнего воротника вложите в горловину изделия, совмещая контрольные метки. Вколите и вметайте воротник. Втачайте и приутюжьте.



24. Деталь верхнего воротника вложите в горловину подборта и горловину подкладки. Вколите и вметайте воротник. Втачайте и приутюжьте.



25. Соедините верхнюю и нижнюю стойку по линии втачивания стойки, сколите.

Закрепите ручным потайным стежком между собой припуски стоек.



26. Расправьте подкладку.
Приутюжьте воротник.



Обработка низа изделия подкладкой

27. Лицевыми сторонами
внутри сложите низ
изделия с подкладкой, от
бокового шва до края
борта. Сколите, стачайте
шириной шва 10 мм.
Приутюжьте.
Таким образом
обработайте вторую
сторону жакете.



28. Через отверстие в боковом шве подкладки (которое оставляли открытым) выверните низ изделия и подкладку низа, ту часть которая осталась не закрытой.



29. Сколите, стачайте шириной шва 10 мм. Приутюжьте.



30. Выверните, расправьте низ изделия. Выметайте косыми стежками. Приутюжьте.



31. Пришейте кнопки.



32. Проведите
окончательную ВТО
(влажно-тепловую
обработку) изделия.

Жакет «Смеяна» готов.