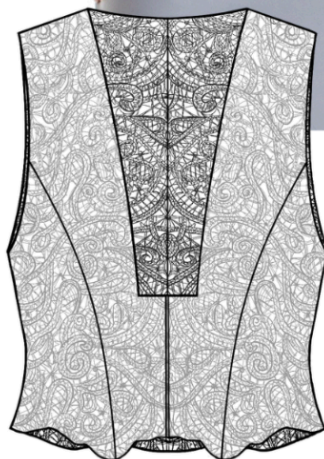




КАК СШИТЬ

ФОТОИНСТРУКЦИЯ



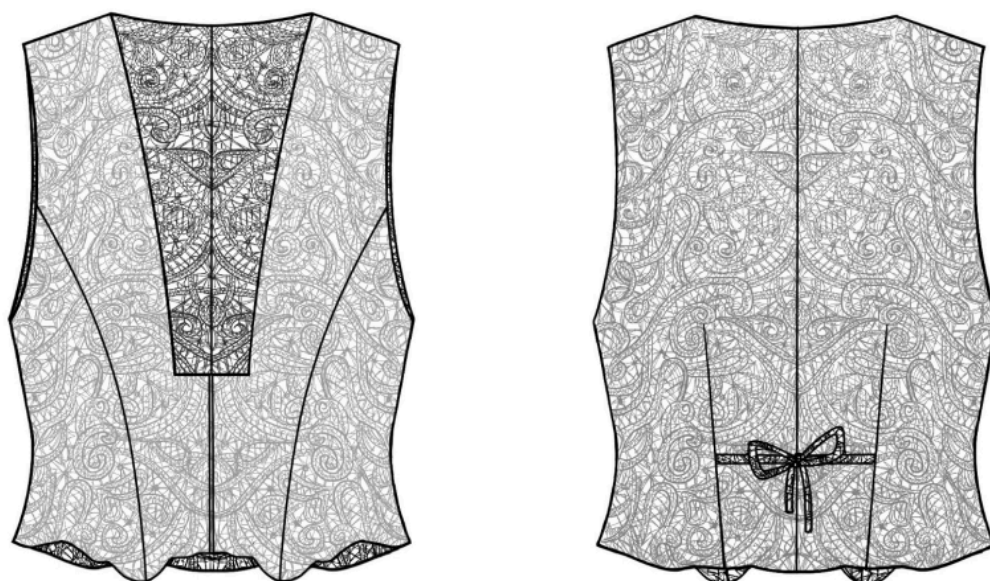
Жилет  
Смеяна

Женский жилет прилегающего силуэта, на подкладке. Перед с отрезными бочками и рельефными швами. Застежка центральная на крючки. Спинка со средним срезом и с талиевыми вытачками, в швах вытачек — декоративные завязки-хлястик. Вырез горловины спереди фигурной формы. Длина изделия выше линии бедер.

### **Уровень сложности**

Простой пошив.

### **Технический рисунок**



### **Прибавки и припуски**

#### **Конструктивные прибавки**

- к обхвату груди 0 см;
- к обхвату талии 0 см;
- к обхвату бедер 2 см.

Конструктивные прибавки характеризуют степень (свободу) прилегания изделия по фигуре. Эта величина уже заложена в конструкцию и дается для лучшего представления силуэтной формы.

## Припуски на швы

Выкройка с припусками на швы и двойным контуром. Если вам не подходит заложенные в выкройку припуски, их можно срезать по внутреннему контуру и добавить свои припуски в процессе раскроя. Величина припусков в выкройке:

- на соединительные швы — 10 мм.

## Что потребуется

### Оборудование

- универсальная швейная машина (машинные иглы № 80-90, лапка универсальная);
- оверлок;
- утюг с паром (парогенератор);
- утюжильный стол;
- ручная игла для сметочных работ;
- белые нитки (для сметочных работ) — 1 катушка.

### Материалы

Основной материал: ткани мягкие, нерастяжимые или малорастяжимые. По волокнистому составу: натуральные (шелк, хлопок, лен, шерсть), искусственные (вискоза), смесовые (шелк + полиэстер, хлопок + вискоза, хлопок + полиэстер), синтетические (полиэстер, полиэстер + эластан). Вид материала: кружевное полотно.

Подкладочный материал должен соответствовать качеству декорируемого изделия и иметь одинаковые требования относительно усадки и условий ухода. По волокнистому составу: натуральный (хлопок), искусственный (вискоза), смесовой (вискозно-ацетатный, вискоза/хлопок + полиэстер, вискоза/хлопок + эластан). Если основной материал имеет растяжение, то и подкладочный материал должен быть эластичным.

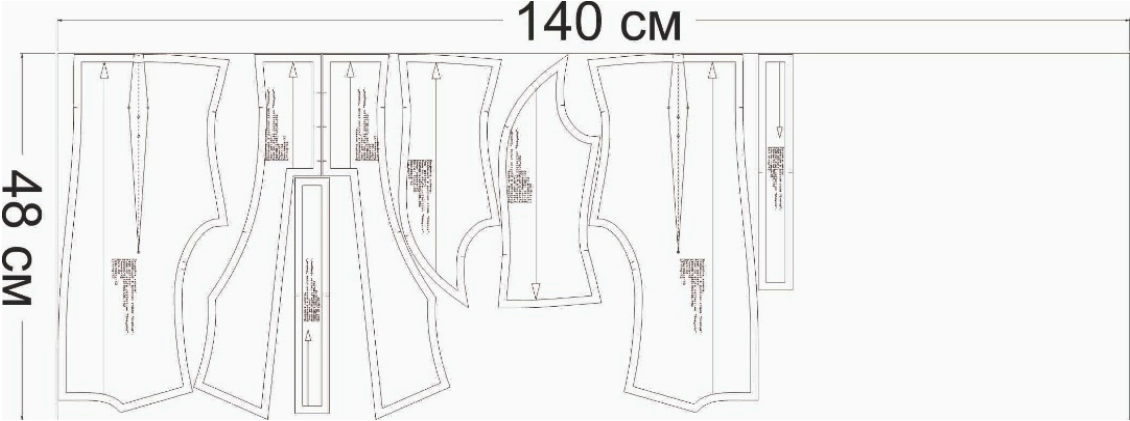
### Расход материала

Расход материала зависит от его ширины, а также от размера и роста выкройки, и варьируется от 48 см (самый маленький размер и рост) до 62 см (самый большой размер и рост), при ширине ткани не менее 140 см.

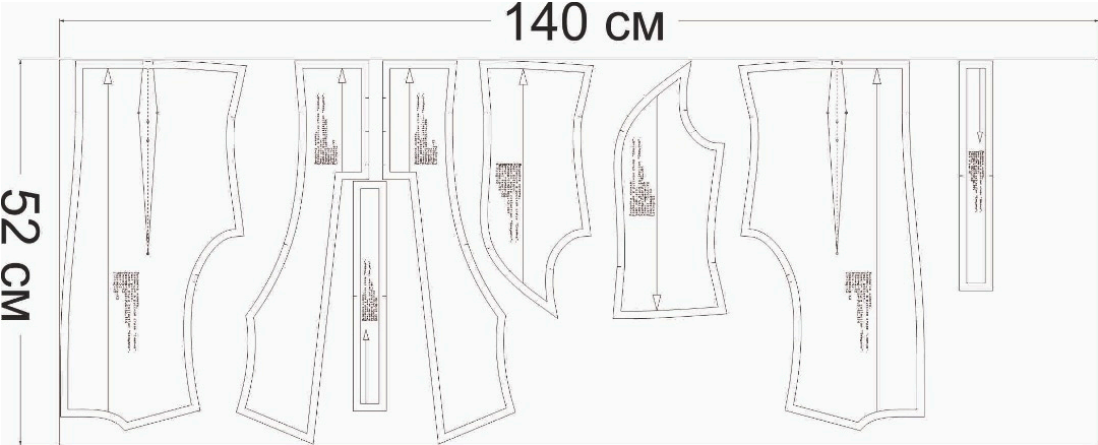
Подкладочного материала потребуется от 48 до 62 см, при ширине ткани не менее 140 см.



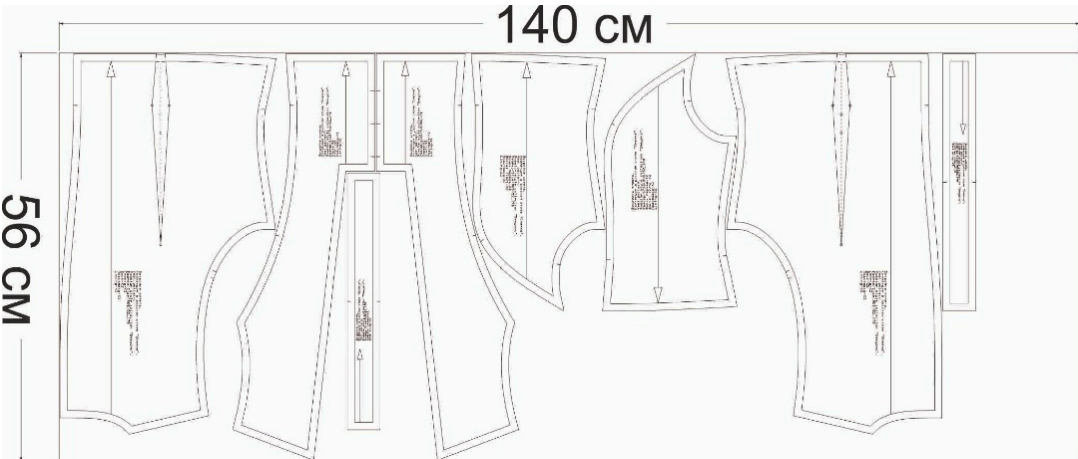
**Схема раскладки размер 36/152**



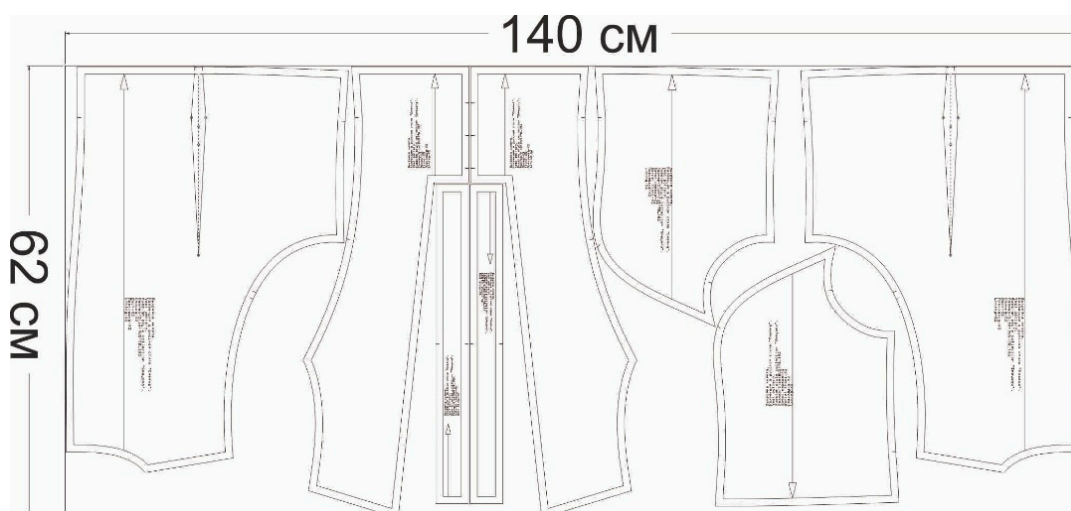
**Схема раскладки размер 42/164**



**Схема раскладки размер 52/170**



## Схема раскладки размер 70/182



### Рекомендации перед пошивом

1. Сшейте макет из бязи или ткани с аналогичными свойствами, как у основного материала. Примерьте макет на себе и внесите необходимые корректировки, если они потребуются.
2. Прodeкатируйте материалы.
3. Проверьте, как ткань соединяется с клеевым материалом (на небольшом образце).
4. Настройте швейную машину и оверлок под выбранный материал — отрегулируйте натяжение нитей и длину стежка.
5. Убедитесь, что все детали выкроены по шаблонам с припусками.

## Как сшить жилет «Смеяна»



1. Ниточным способом на детали спинки перенесите с лекал месторасположение вытачек.

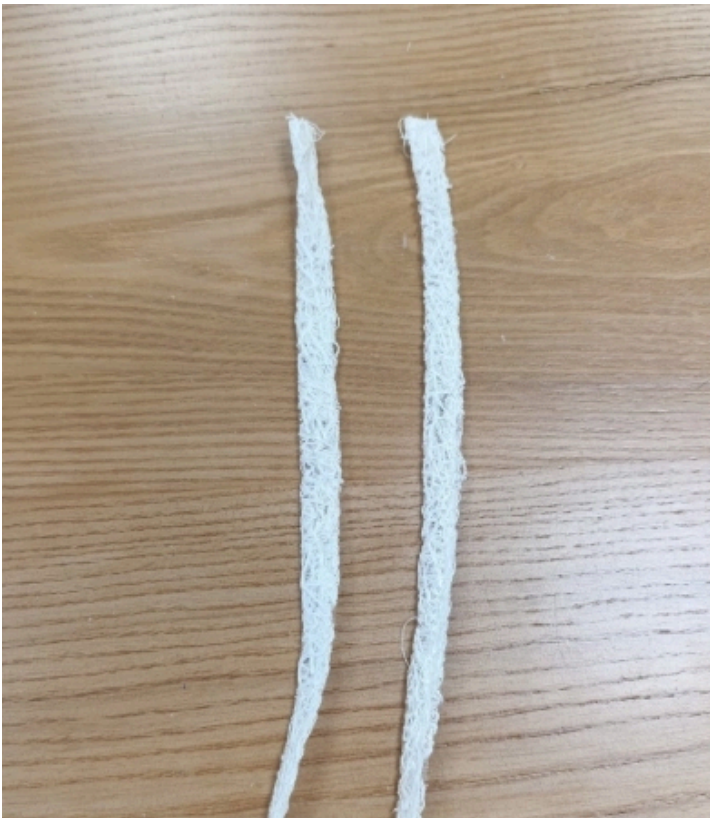


### **Обработка хлястика спинки**

2. Внешний конец хлястика загните на сторону изнанки.



3. Далее сложите продольные срезы хлястика во внутрь и согните хлястик.



4. Сметайте и застрочите. Приутюжьте. Должно получиться два хлястика.



5. Лицевыми сторонами внутрь сложите детали переда и бочка переда. Уравняйте рельефные срезы, сколите, сметайте. Стачайте шириной шва 10 мм. Приутюжьте и разутюжьте припуски.



6. Лицевыми сторонами внутрь сложите детали спинки, уравняйте средние срезы. Сколите, сметайте, стачайте. Приутюжьте и разутюжьте.



7. С лицевой стороны спинки подложите хлястики в вытачки, ориентируясь на контрольные метки. Сколите. Стачайте вытачки с изнаночной стороны.



8. Приутюжьте и заутюжьте в сторону бока.



Вот такая спинки должна получиться.



9. Лицевыми сторонами внутрь сложите детали спинки и переда. Уравняйте плечевые и боковые срезы. Сколите, сметайте, стачайте шириной шва 10 мм. Приутюжьте и разутюжьте припуски.



### **Обработка подкладки**

10. Соедините детали подкладки переда и бочка переда. Приутюжьте и разутюжьте припуски.



11. Соедините детали спинки подкладки по среднему срезу, припуски разутюжьте. Стачайте вытачки. Приутюжьте и заутюжьте.



12. Лицевыми сторонами внутрь сложите детали переда и спинки. Уравняйте плечевые и боковые срезы. Сколите, стачайте. Приутюжьте и разутюжьте.



13. Лицевыми сторонами внутрь соедините пройму изделия и пройму подкладки. Уравняйте срезы, сколите. Стачайте и приутюжьте.



14. Припуски настройте на подкладку, прокладывая машинную строчку по лицевой стороне подкладки, от шва 1 мм.



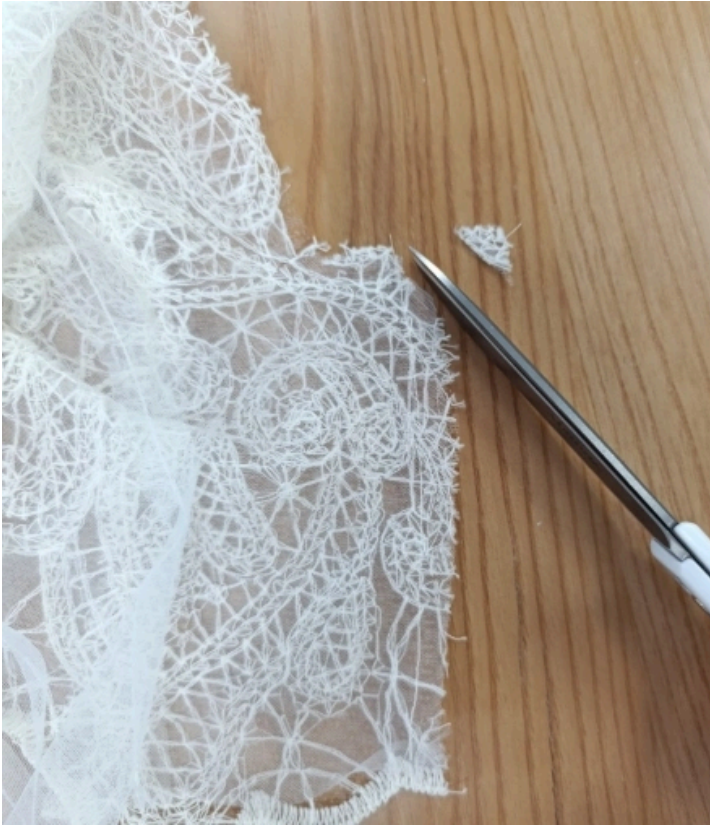
15. Выметайте и приутюжьте пройму изделия. Обработайте вторую пройму подкладкой в два этапа. Сначала соедините пройму от плечевого среза до бокового по спинке. Затем от плечевого среза до бокового по переду.



16. Лицевыми сторонами  
внутрь соедините средние  
срезы переда, горловины  
спинки с подкладкой.  
Сколите, обтачайте.  
Приутюжьте.



17. Сделайте надсечку в  
уголках.



18. Подрежьте уголки, для лучшего выворачивания.



19. Выверните, расправьте подкладку.



20. Подогните нижний срез подкладки на сторону изнанки на 1 см. Сколите. Сметайте. Закрепите ручным стежком к жилету.



21. Пришейте крючки, ориентируясь на контрольные метки.



22. Проведите окончательную ВТО (влажно-тепловую обработку) изделия.

Жилет «Смеяна» готов.