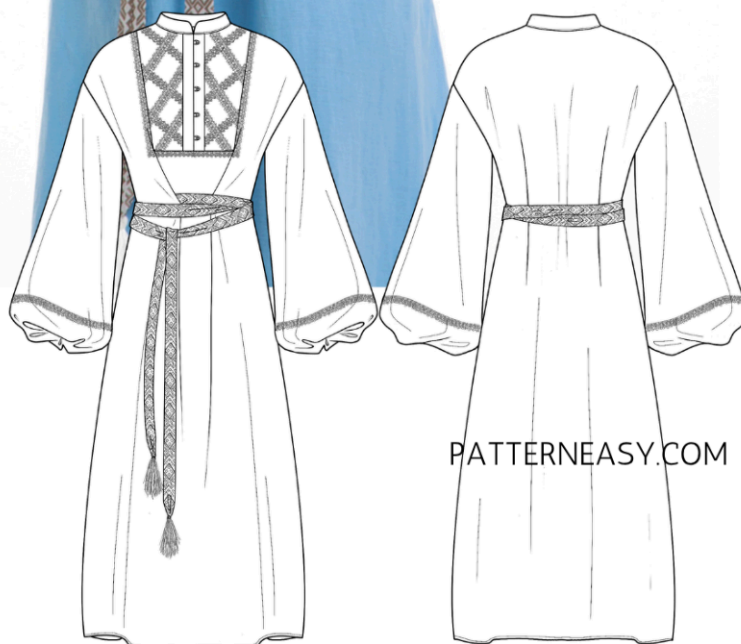




КАК СШИТЬ

ФОТОИНСТРУКЦИЯ



Платье
Смеяна

PATTERNEASY.COM

Выкройка женского платья умеренного объёма. Перед с талиевыми вытачками, отрезной по линии талии, с центральной застёжкой на пуговицы и навесные петли до линии груди. В верхней части переда — притачная кокетка с отделкой кружевной тесьмой. Спинка цельнокроеная, с талиевыми вытачками. Нижняя часть переда расширенная к низу. Рукава втачные, со спущенным плечом, объёмные, с членением в нижней части. В шве членения — кружевная тесьма. Низ рукава собран на эластичную тесьму. Воротник втачной, стойка. По линии талии располагается длинный пояс, концы которого втачаны в рельефные швы переда. Длина платья — миди.

Уровень сложности

Средний.

Технический рисунок



Прибавки и припуски

Конструктивные прибавки

- к обхвату груди 6,5 см;
- к обхвату талии 15 см;
- к обхвату бедер 7 см.

Конструктивные прибавки характеризуют степень (свободу) прилегания изделия по фигуре. Эта величина уже заложена в конструкцию и дается для лучшего представления силуэтной формы.

Припуски на швы

Выкройка с припусками на швы и двойным контуром. Если вам не подходит заложенные в выкройку припуски, их можно срезать по внутреннему контуру и добавить свои припуски в процессе раскроя. Величина припусков в выкройке:

- на соединительные швы — 10 мм;
- на обработку низа — 15 мм.

Что потребуется

Оборудование

- универсальная швейная машина (машинные иглы № 80-90, лапка универсальная);
- оверлок;
- утюг с паром (парогенератор);
- утюжильный стол;
- ручная игла для сметочных работ;
- белые нитки (для сметочных работ) — 1 катушка.

Материалы

Ткани сорочечной, плательной группы, умеренно плотные, мягкие, нерастяжимые или малорастяжимые, непрозрачные. По волокнистому составу: натуральные (шелк, хлопок, лен, шерсть), искусственные (вискоза), смесовые (шелк + полиэстер, хлопок + вискоза, хлопок + полиэстер), синтетические (полиэстер, полиэстер + эластан). Вид материала: хлопок, лен, крапива, плательная вискоза, батист.

Расход материала

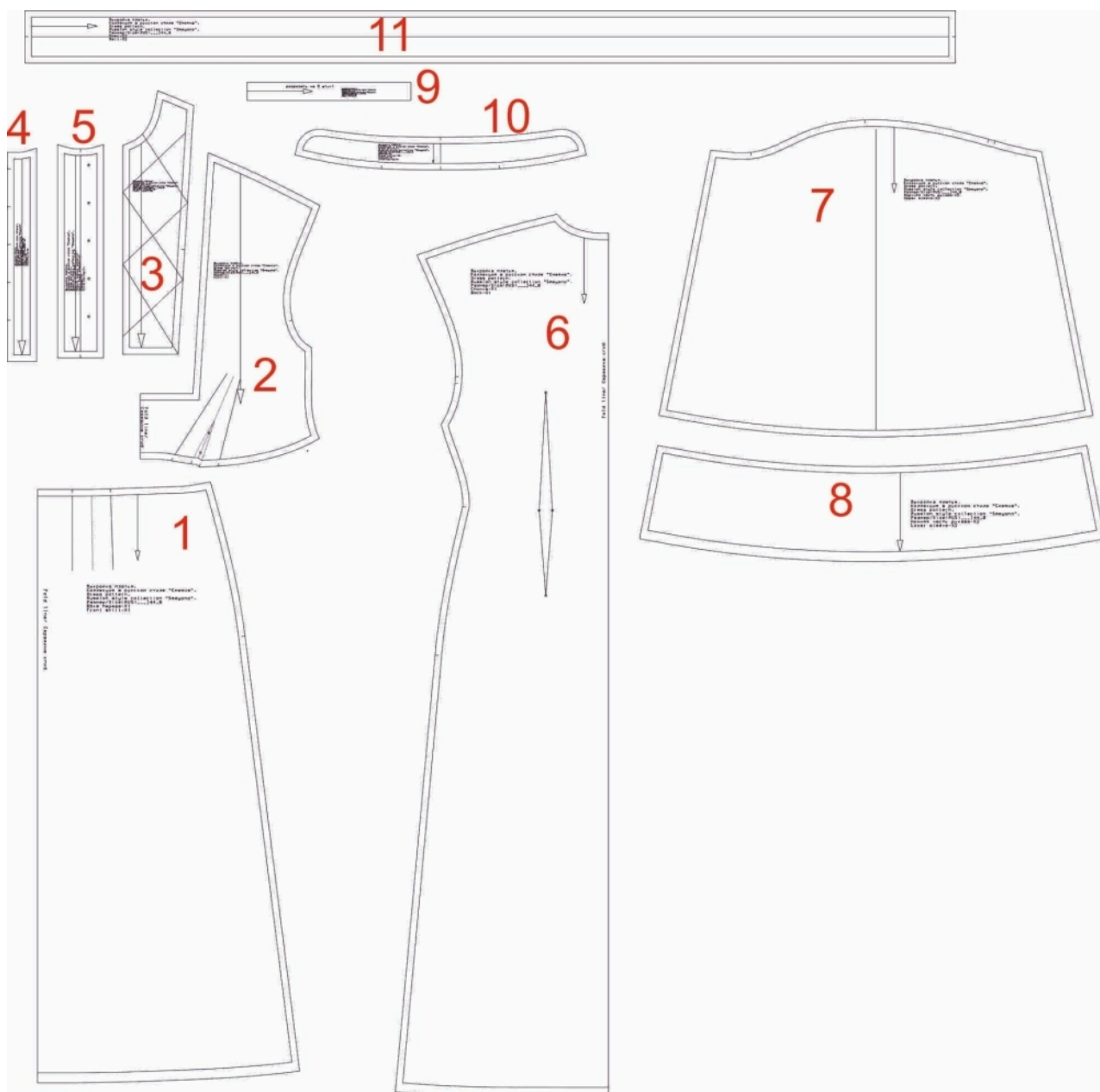
Расход материала зависит от его ширины, а также от размера и роста выкройки, и варьируется от 1,85 м (самый маленький размер и рост) до 4,1 м (самый большой размер и рост), при ширине ткани не менее 140 см.

Расход дан для однотонного материала. Если вы используете материал в клетку, приобретайте его с запасом, чтобы располагать детали с учетом совмещения рисунка. Также при покупке учитывайте, что материал может дать усадку, поэтому берите с запасом 5%.

Дополнительные материалы и фурнитура

- клеевая прокладка — 25 см;
- кружево — от 6 метров (в зависимости от размера);
- лента для пояса готовая (либо сшить из основной ткани);
- пуговицы — 5 штук;
- резинка шириной 1 см — 30 см.

Детали и схемы раскладки на ткани



Спецификация деталей

1. Юбка переда — 1 деталь;
2. Перед — 1 деталь;
3. Вставка переда — 2 детали;
4. Планка переда правая — 2 детали;
5. Планка переда левая — 1 деталь;
6. Спинка — 1 деталь;
7. Верхняя часть рукава — 2 детали;
8. Нижняя часть рукава — 2 детали;
9. Бейка петель — 1 деталь;
10. Стойка — 2 детали;
11. Пояс — 2 детали.

Схема раскладки размер 36/152

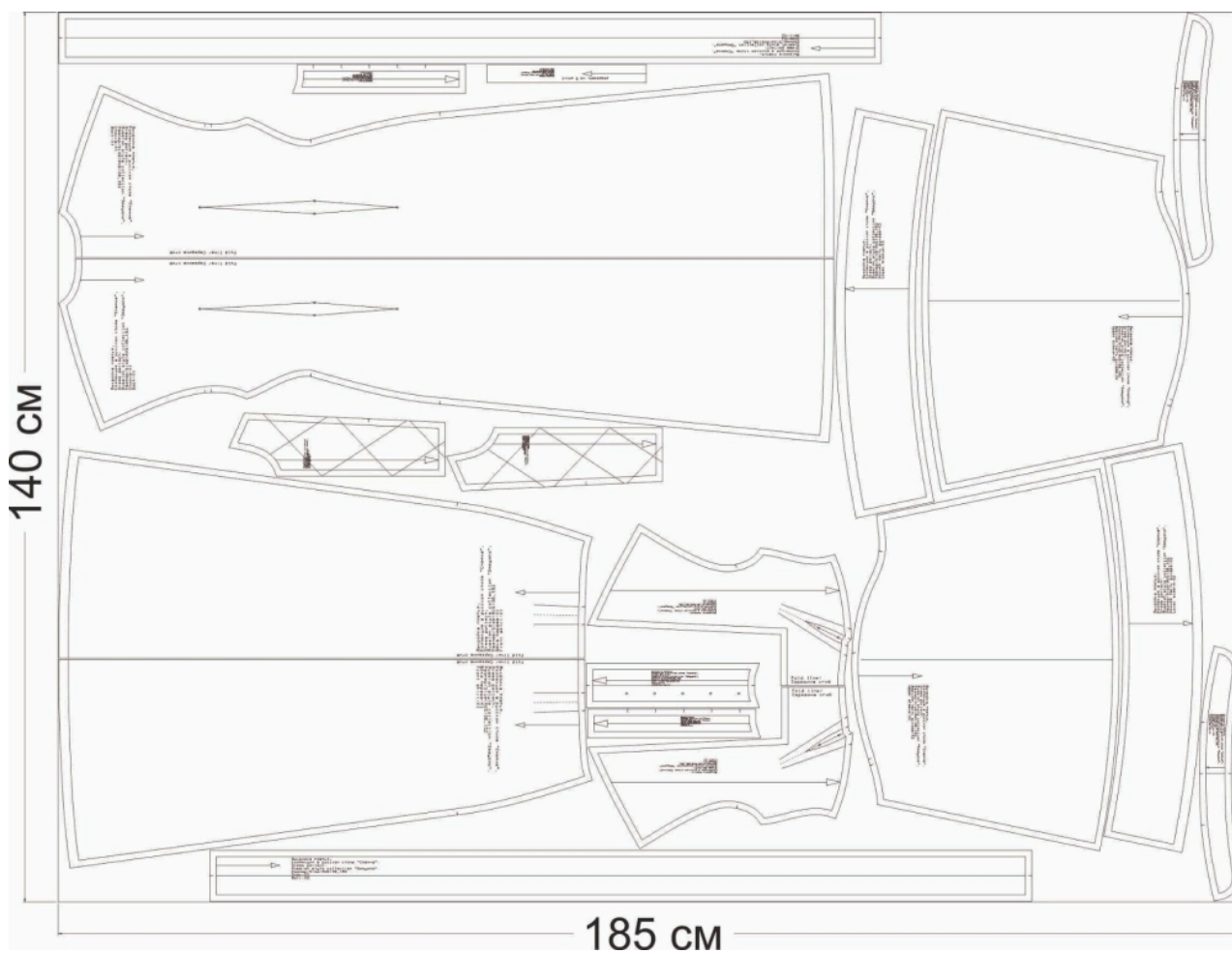


Схема раскладки размер 42/164

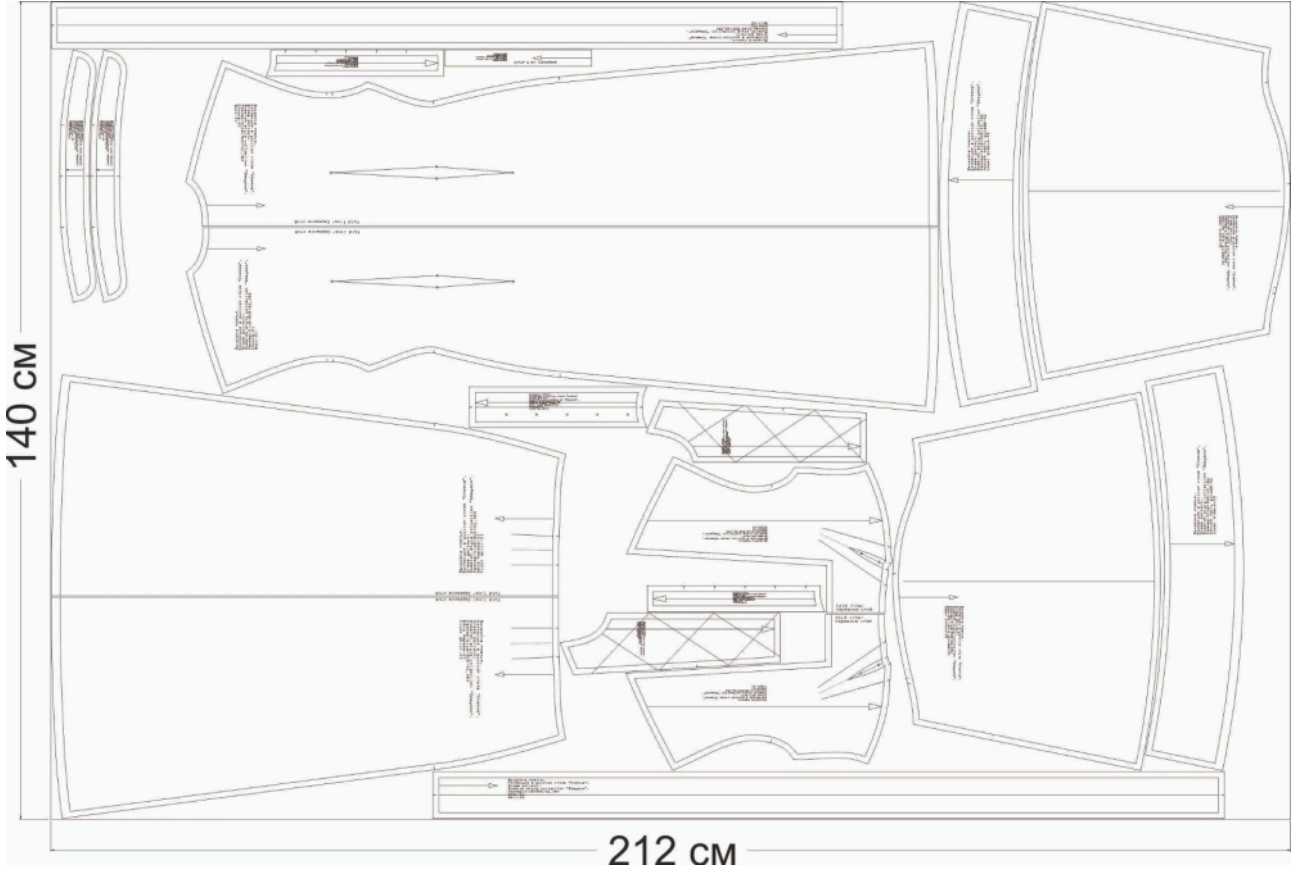


Схема раскладки размер 52/170

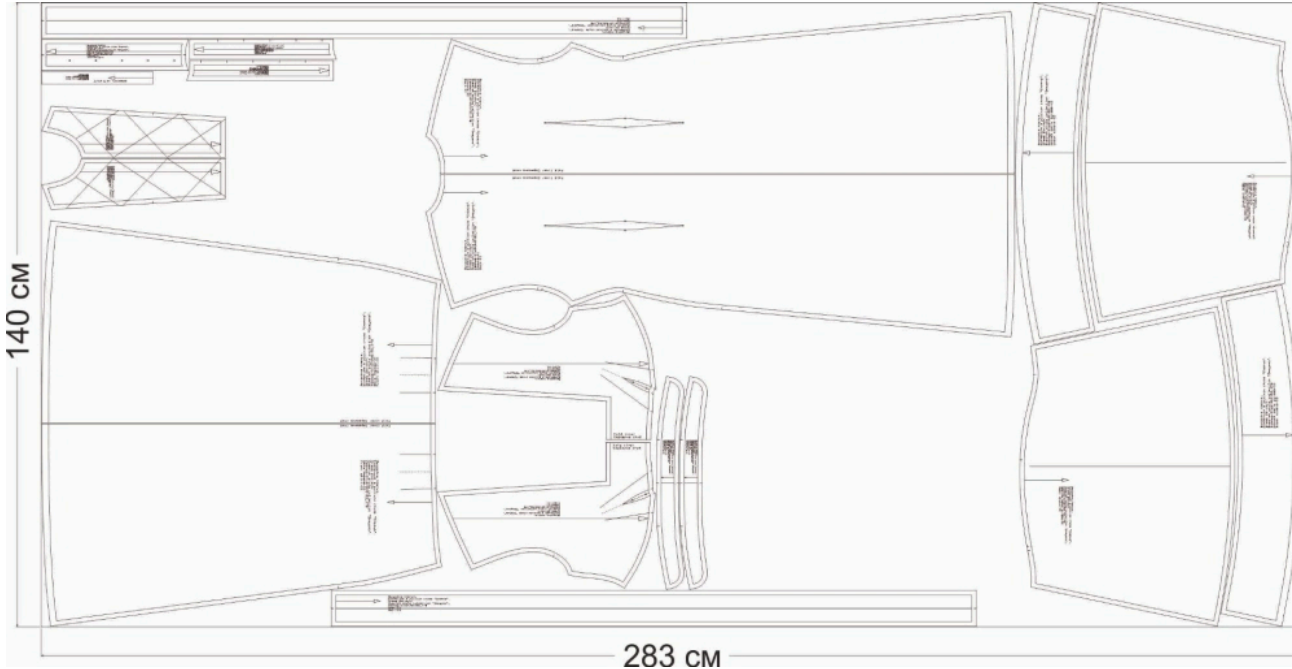
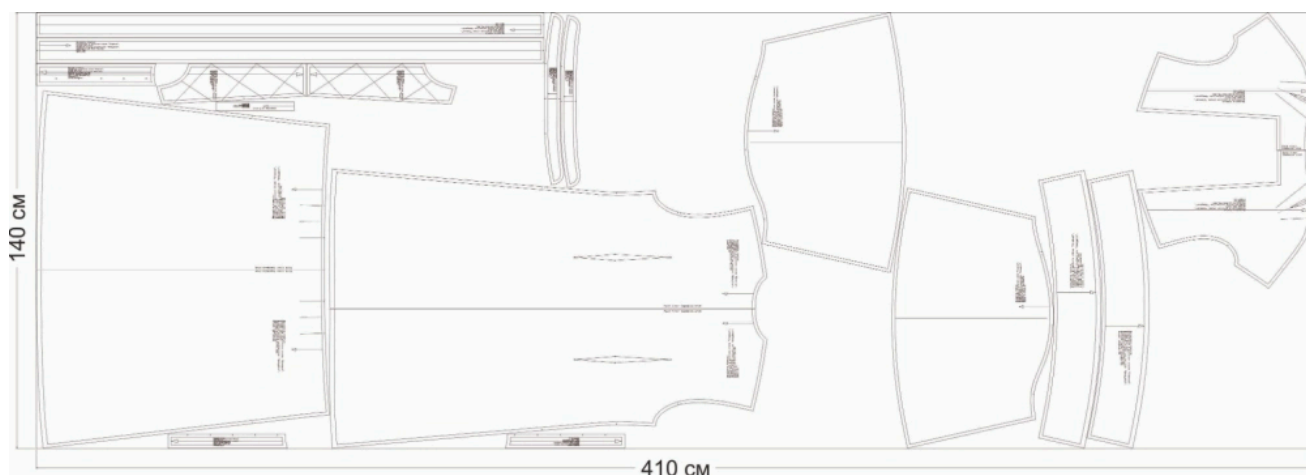


Схема раскладки размер 70/182



Рекомендации перед пошивом

1. Сшейте макет из бязи или ткани с аналогичными свойствами, как у основного материала. Примерьте макет на себе и внесите необходимые корректировки, если они потребуются.
2. Прodeкатируйте материалы.
3. Проверьте, как ткань соединяется с клеевым материалом (на небольшом образце).
4. Настройте швейную машину и оверлок под выбранный материал — отрегулируйте натяжение нитей и длину стежка.
5. Убедитесь, что все детали выкроены по шаблонам с припусками.

Как сшить платье «Смеяна»



1. Укрепите клеевой:

- стойку - 2 детали;
- планку переда левую - 1 деталь;
- планку переда правую - 2 детали.



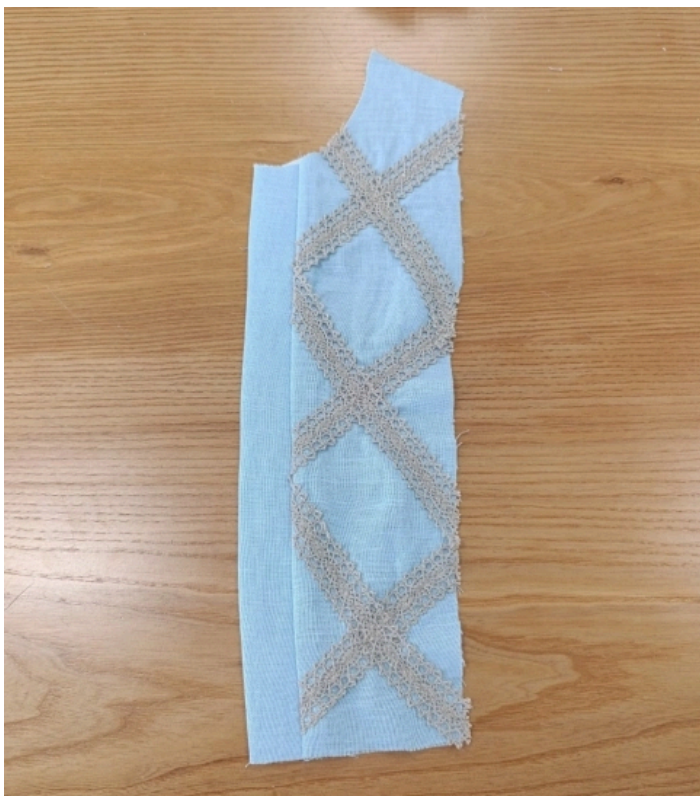
2. Стачайте талиевые выточки на детали спинки. Приутюжьте и заутюжьте в сторону центра.



3. На детали вставки переда наколите кружево, ориентируясь на контрольные линии. Пристрочите кружево. Приутюжьте.



4. Планку переда левую сложите пополам, приутюжьте. Сложите с вставкой переда, уравняйте срезы. Сколите, стачайте. Обметайте.



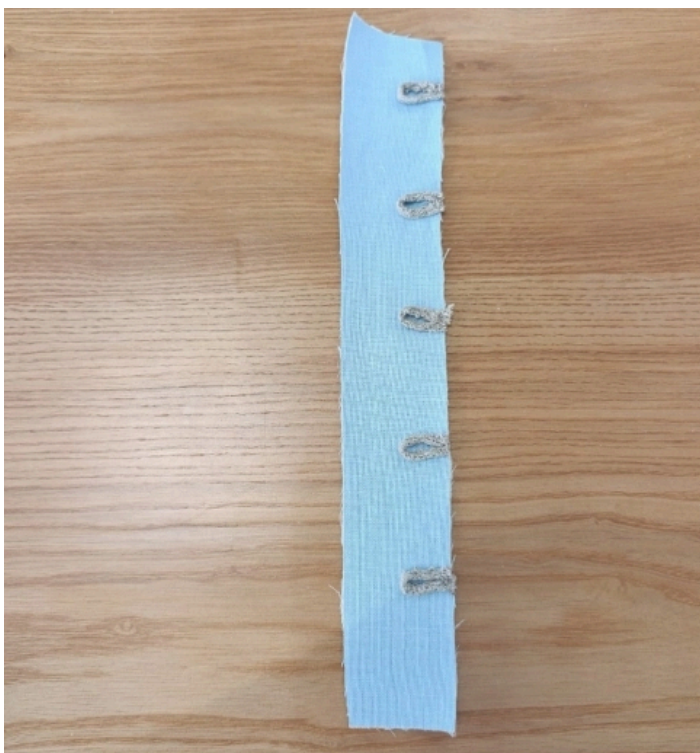
5. Припуски заутюжьте в сторону вставки переда.



6. Из кружева сделайте навесные петли. Для этого сложите сложите кружево резами внутрь и сложите пополам. Сметайте и застрочите на швейной машине.



7. Разрежьте на 5 равных частей.



8. Приколите петли на планку переда левую, ориентируясь на контрольные метки. Приметайте петли.



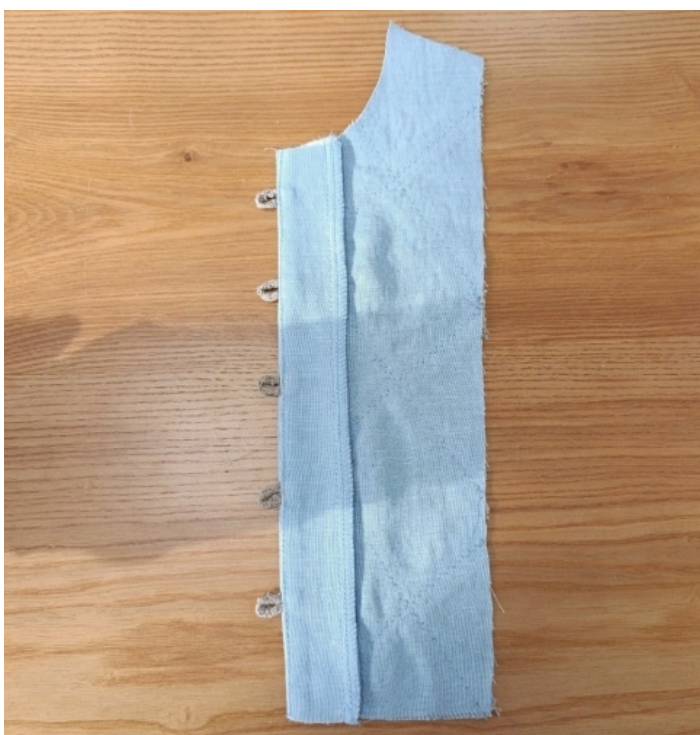
9. Лицевыми сторонами
внутри сложите детали
планок. Уравняйте срезы,
сколите, стачайте.
Приутюжьте.



10. Настрочите припуски на
внутреннюю планку.
Приутюжьте.



11. Заутюжьте планку пополам, как показано на фото.



12. Лицевыми сторонами внутрь сложите деталь планки переда левую и вставку переда. Уравняйте срезы, сколите. Стачайте. Обметайте. Приутюжьте и заутюжьте на сторону вставки переда.



Так выглядит с лицевой стороны левая часть переда.



Детали переда готовы.



13. Наколите кружево на деталь переда. Приметайте.



14. Сделайте надсечки в уголках.



15. Лицевыми сторонами внутрь сложите детали переда и детали вставки переда. Уравняйте нижние и боковые срезы. Сколите, сметайте. Стачайте шириной шва 10 мм. Обметайте припуски. Приутюжьте и заутюжьте на сторону детали переда.



Вид переда с лицевой стороны.



16. На деталях переда ориентируясь на контрольные линии, сделайте разрезы. Вставьте туда детали пояса. Стачайте со стороны изнанки.



17. Обметайте и приутюжьте.



18. Лицевыми сторонами внутрь сложите детали переда и юбки переда. Уравняйте талиевые срезы, сколите, сметайте. Стачайте шириной шва 10 мм. Обметайте. Приутюжьте и заутюжьте на сторону низа.



19. Лицевыми сторонами внутрь сложите детали переда и спинки. Уравняйте плечевые и боковые срезы. Сколите, сметайте. Стачайте. Обметайте. Приутюжьте и заутюжьте на сторону спинки.



20. Между деталями верхней части рукава и нижней части рукава, вставьте кружево. Сколите, сметайте. Стачайте шириной шва 10 мм. Обметайте. Приутюжьте и заутюжьте припуски в сторону верхней части рукава.



Вид рукава с лицевой стороны.



21. Сложите рукав лицевой стороной внутрь, уравняйте срезы. Сколите, сметайте, стачайте. Обметайте. Приутюжьте и заутюжьте на сторону спинки.



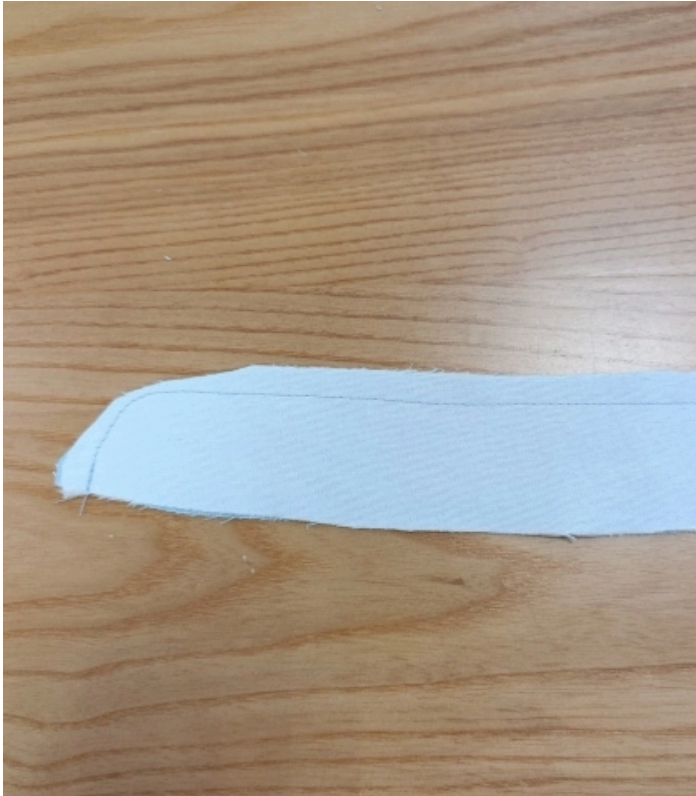
22. Сложите рукав с проймой изделия лицевыми сторонами внутрь. Уравняйте срезы. Вметайте рукав в открытую пройму, совмещая контрольные метки. Втачайте, шириной шва 10 мм. Обметайте. Приутюжьте и заутюжьте в сторону рукава



23. Обметайте нижний срез рукава. Заметайте на ширину припуска. Застрочите. Оставьте небольшое отверстие. С помощью английской булавки или специального приспособления вставьте резинку в кулису.



24. Стяните резинку. Стачайте концы между собой. Застрочите отверстие, которое оставляли открытым.



25. Сложите детали стойки лицевыми сторонами внутрь. Уравняйте верхние срезы и срезы конца. Сколите, сметайте. Обтачайте, шириной шва 10 мм. Приутюжьте. Срежьте уголки припуска для лучшего вывертывания.



26. Выверните стойку. Выметайте концы, расправляя по шву. Приутюжьте. Удалите нити выметывания и снова приутюжьте.



27. Вметайте стойку в горловину, совмещая контрольные метки. Втачайте, шириной шва 10 мм. Приутюжьте и заутюжьте припуски в сторону воротника.



28. Нижний срез внутренней стойки заверните 10 мм на изнаночную сторону стойки, приколите булавками к шву втачивания, наметайте точно в шов втачивания. Настрочите, от сгиба стойки 1-2 мм. Приутюжьте.



29. Проведите
окончательную ВТО
(влажно-тепловую
обработку) изделия.

Платье «Смеяна» готово.