

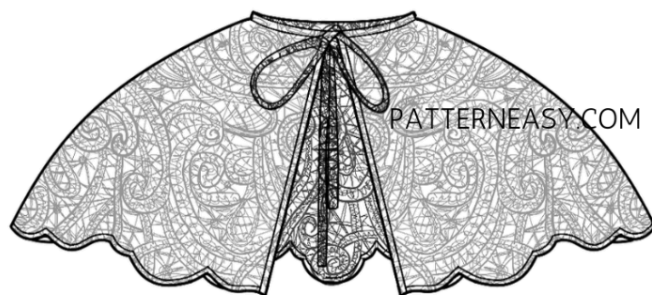


КАК СШИТЬ

ФОТОИНСТРУКЦИЯ



Воротник
Смеяна

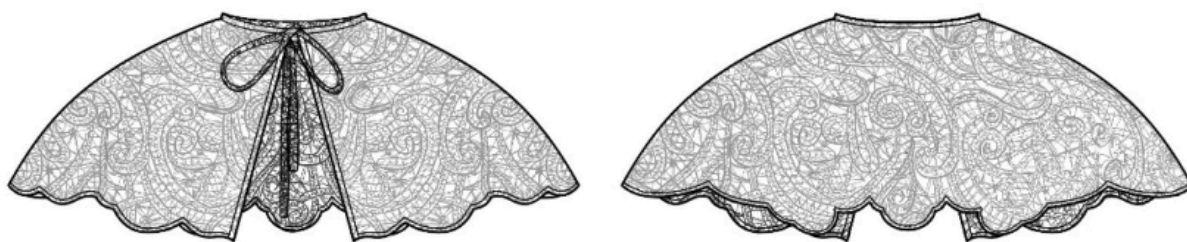


Воротник женский съёмный. Спинка цельнокроеная, без среднего шва. Спереди воротник фиксируется на завязки. Нижний край фигурный, с мягкой линией. Модель подходит для выполнения из кружева и лёгких декоративных материалов.

Уровень сложности

Для начинающих.

Технический рисунок



Припуски на швы

Выкройка с припусками на швы и двойным контуром. Если вам не подходит заложенные в выкройку припуски, их можно срезать по внутреннему контуру и добавить свои припуски в процессе раскроя. Величина припусков в выкройке:

- на соединительные швы 10 мм.

Оборудование

- универсальная швейная машина (машинные иглы № 80-90, лапка универсальная);
- утюг с паром (парогенератор);
- утюжильный стол;
- ручная игла для сметочных работ;
- белые нитки (для сметочных работ) — 1 катушка.

Материалы

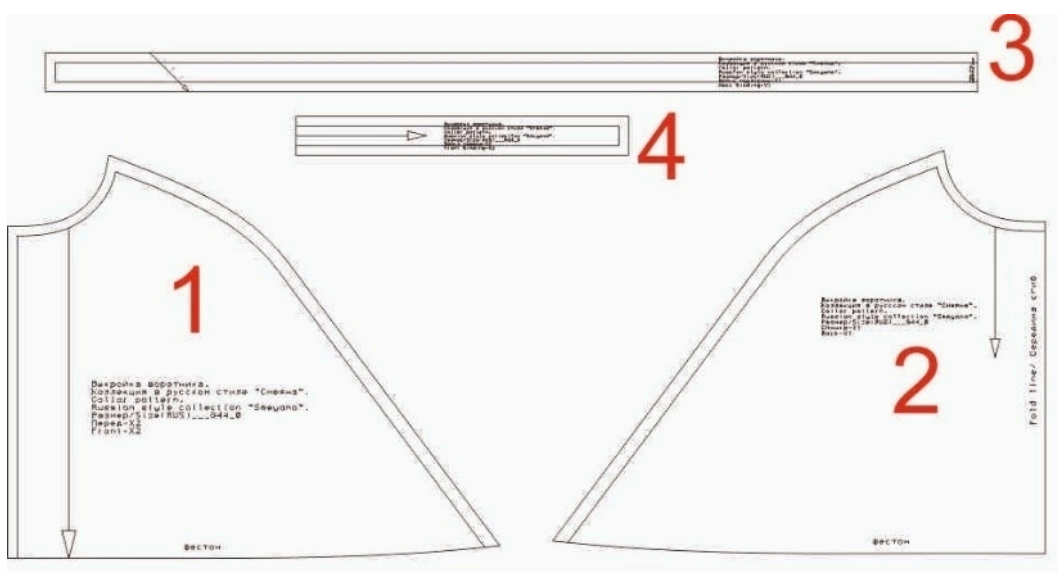
Ткани мягкие, нерастяжимые или малорастяжимые. По волокнистому составу: натуральные (шелк, хлопок, лен, шерсть), искусственные (вискоза), смесовые (шелк + полиэстер, хлопок + вискоза, хлопок + полиэстер), синтетические (полиэстер, полиэстер + эластан). Вид материала: кружевное полотно.

Расход материала

Расход материала зависит от его ширины, а также от размера и роста выкройки, и варьируется от 52 см (самый маленький размер и рост) до 57 см (самый большой размер и рост), при ширине ткани не менее 140 см.

Расход дан для однотонного материала. Если вы используете материал в клетку, приобретайте его с запасом, чтобы располагать детали с учетом совмещения рисунка. Также при покупке учитывайте, что материал может дать усадку, поэтому берите с запасом 5%.

Спецификация деталей



1. Перед — 2 детали;
2. Спинка — 1 деталь со сгибом;
3. Бейка горловины воротника — 2 детали;
4. Бейка переда — 2 детали.

Схема раскладки, размер 36

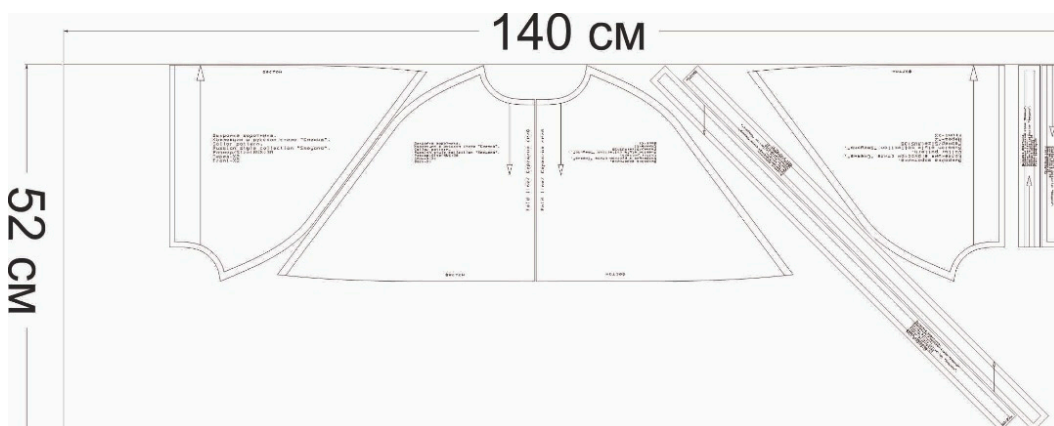


Схема раскладки, размер 44

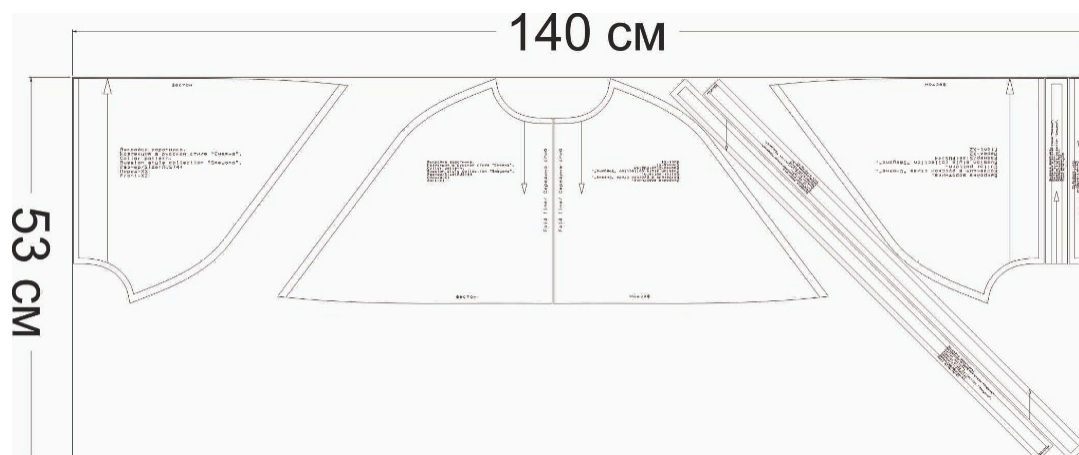
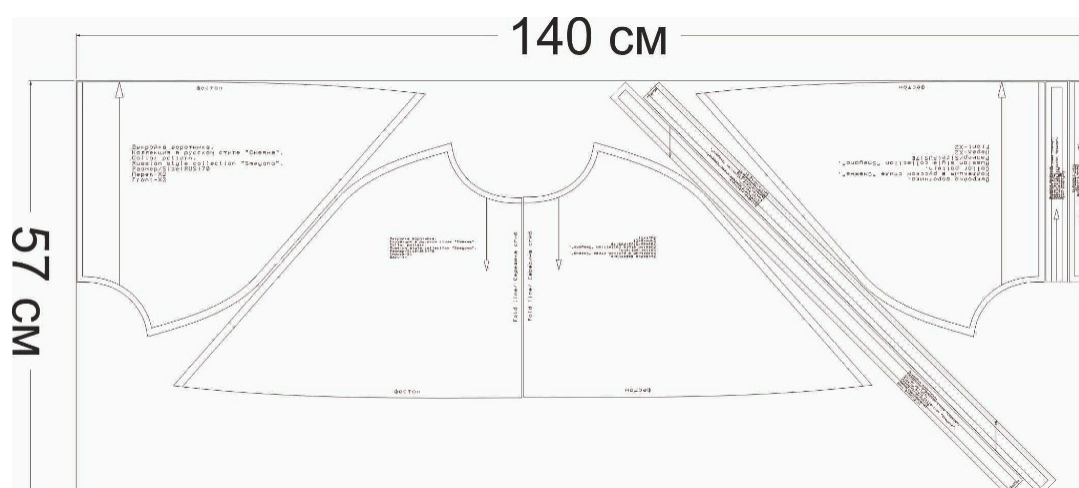


Схема раскладки, размер 70



Рекомендации перед пошивом

1. Сшейте макет из бязи или ткани с аналогичными свойствами, как у основного материала. Примерьте макет на себе и внесите необходимые корректировки, если они потребуются.
2. Пропрекатите материалы.
3. Проверьте, как ткань соединяется с клеевым материалом (на небольшом образце).
4. Настройте швейную машину и оверлок под выбранный материал — отрегулируйте натяжение нитей и длину стежка.
5. Убедитесь, что все детали выкроены по шаблонам с припусками.

Как сшить воротник «Смеяна»



1. Лицевыми сторонами внутрь сложите детали переда и спинки. Уравняйте боковые срезы, сколите, сметайте. Стачайте шириной шва 10 мм. Приутюжьте и разутюжьте.



2. Расстрочите припуски мелким зигзагом в разные стороны.

Либо обработайте боковые срезы французским швом.



3. Обработайте средние срезы переда бейкой. Приутюжьте.



4. Обработайте горловину воротника бейкой. Приутюжьте.



5. Проведите окончательную ВТО (влажно-тепловую обработку) изделия.

Воротник «Смеяна» готов.