

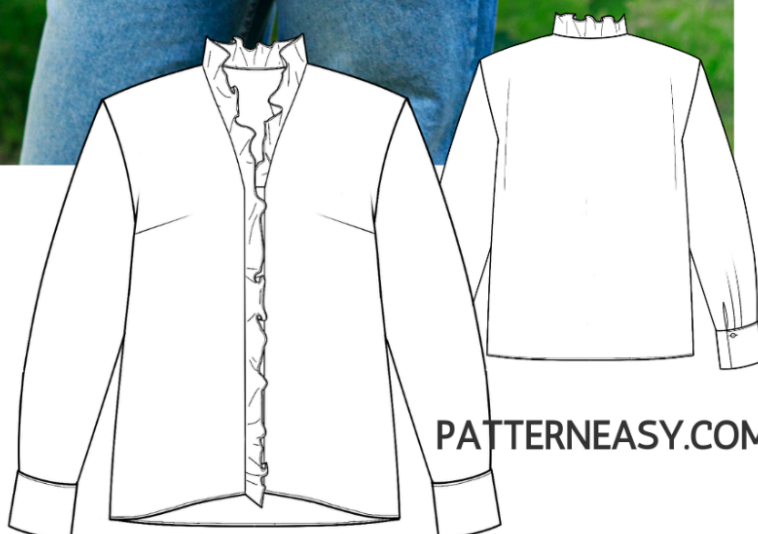


КАК СШИТЬ

ФОТОИНСТРУКЦИЯ



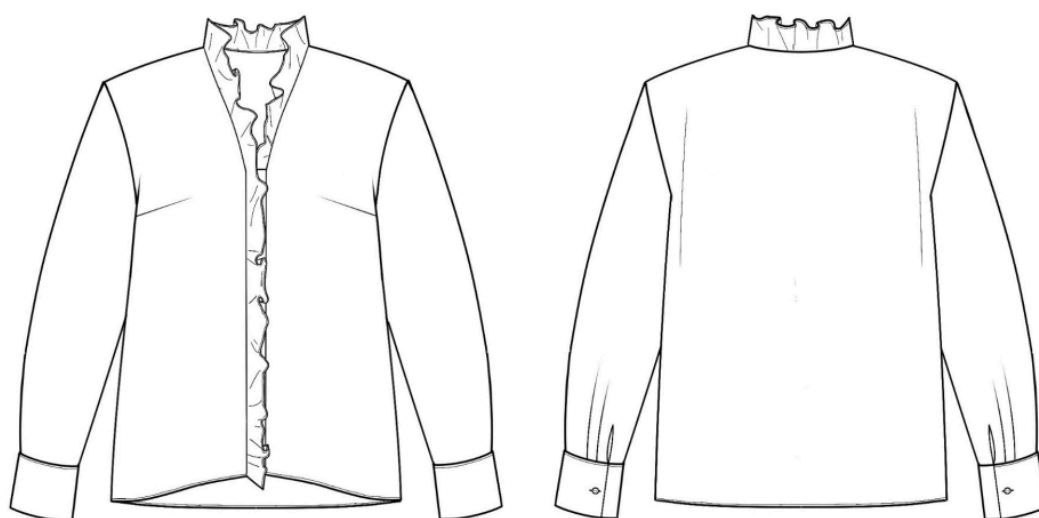
Блуза  
Аяна - 2



PATTERNEASY.COM

Блуза женская прямого силуэта умеренного объема. Полочка с нагрудными вытачками и планками (правой притачной и левой цельнокроеной) с обметанными петлями и застёжкой на пуговицы. Спинка цельнокроеная. Рукав втачной одношовный, рубашечного кроя. Нижний срез рукава оформлен притачной манжетой, застёгивающейся на петлю и пуговицу. К горловине и борту правой полочки притачана оборка. Низ изделия фигурной формы — перед короче спинки.

## Технический рисунок



## Конструктивные прибавки

- к обхвату груди 26 см;
- к обхвату талии 49 см;
- к обхвату бедер 27 см.

Конструктивные прибавки характеризуют степень (свободу) прилегания изделия по фигуре. Эта величина уже заложена в конструкцию и дается для лучшего представления силуэтной формы.

## Припуски на швы

Выкройка с припусками на швы и двойным контуром. Если вам не подходит заложенные в выкройку припуски, их можно срезать по внутреннему контуру. Величина припусков в выкройке:

- на соединительные швы — 10 мм;
- на обработку низа — 20 мм.

## Оборудование

- универсальная швейная машина с функцией обметывания петель (машинные иглы № 80-90, лапка универсальная, лапка для обметывания петель);
- оверлок;
- утюг с паром (парогенератор);
- утюжильный стол;
- ручная игла для сметочных работ;
- белые нитки (для сметочных работ) — 1 катушка.

## Материалы

Ткани сорочечной, плательной группы, умеренно плотные, гигроскопичные, мягкие, нерастяжимые или малорастяжимые, непрозрачные. По волокнистому составу: натуральные (шелк, хлопок, лен, шерсть), искусственные (вискоза), смесовые (шелк + полиэстер, хлопок + вискоза, хлопок + полиэстер), синтетические (полиэстер, полиэстер + эластан). Вид материала: хлопок, хлопок-стрейч, сатин, плательная вискоза, плательная джинсовая ткань.

## Расход материала

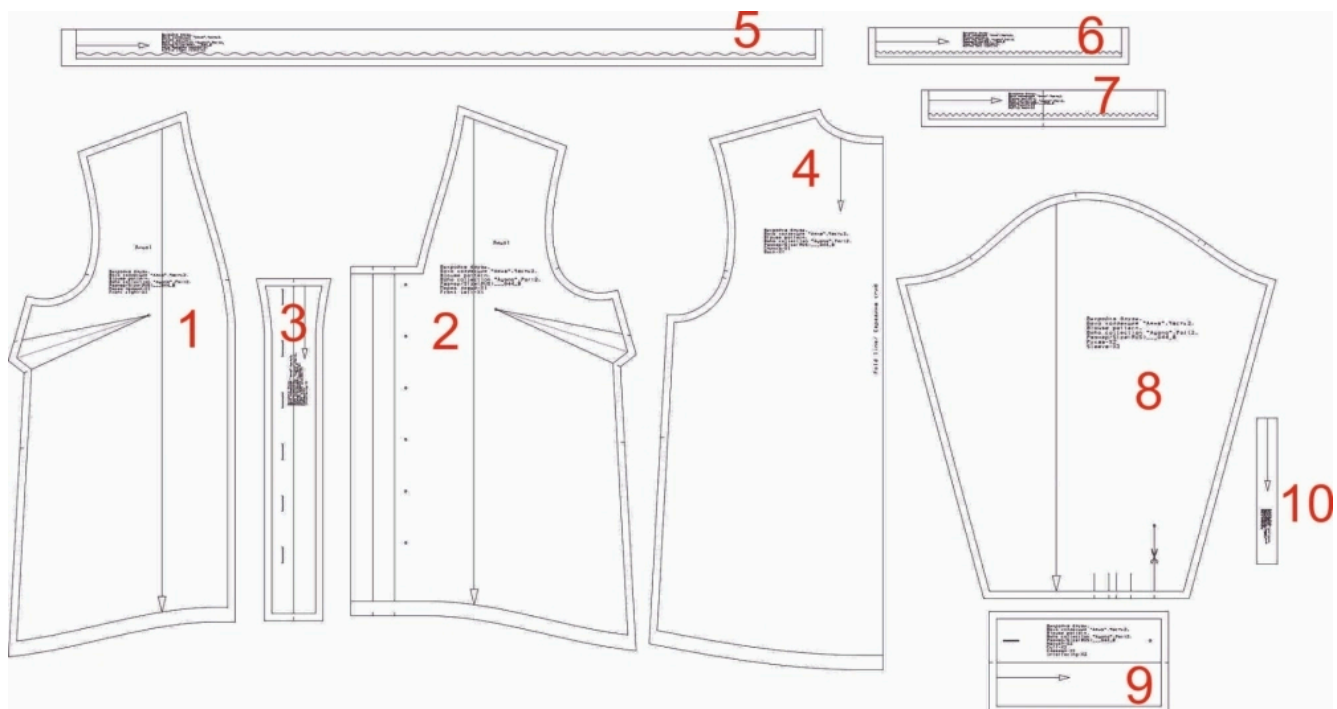
Расход материала зависит от его ширины, а также от размера и роста выкройки, и варьируется от 1,22 м (самый маленький размер и рост) до 2,02 м (самый большой размер и рост), при ширине ткани не менее 140 см.

Расход дан для однотонного материала. Если вы используете материал в клетку, приобретайте его с запасом, чтобы располагать детали с учетом совмещения рисунка. Также при покупке учитывайте, что материал может дать усадку, поэтому берите с запасом 5%.

## Дополнительные материалы и фурнитура

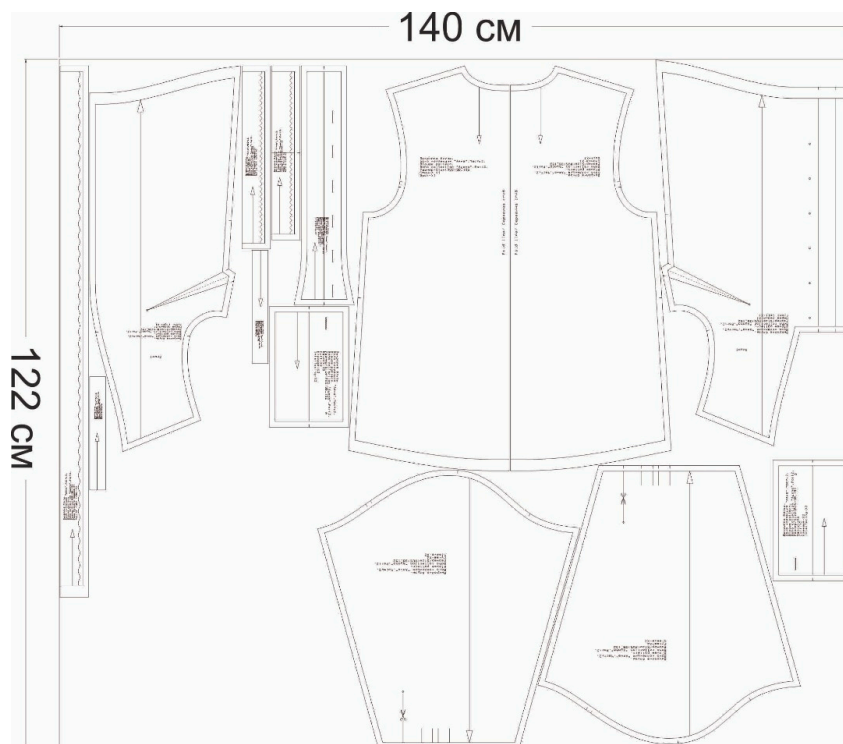
- клеевой дублерин — 30 см;
- пуговицы  $d = 7-9$  мм — 9 штук.

## Спецификация деталей

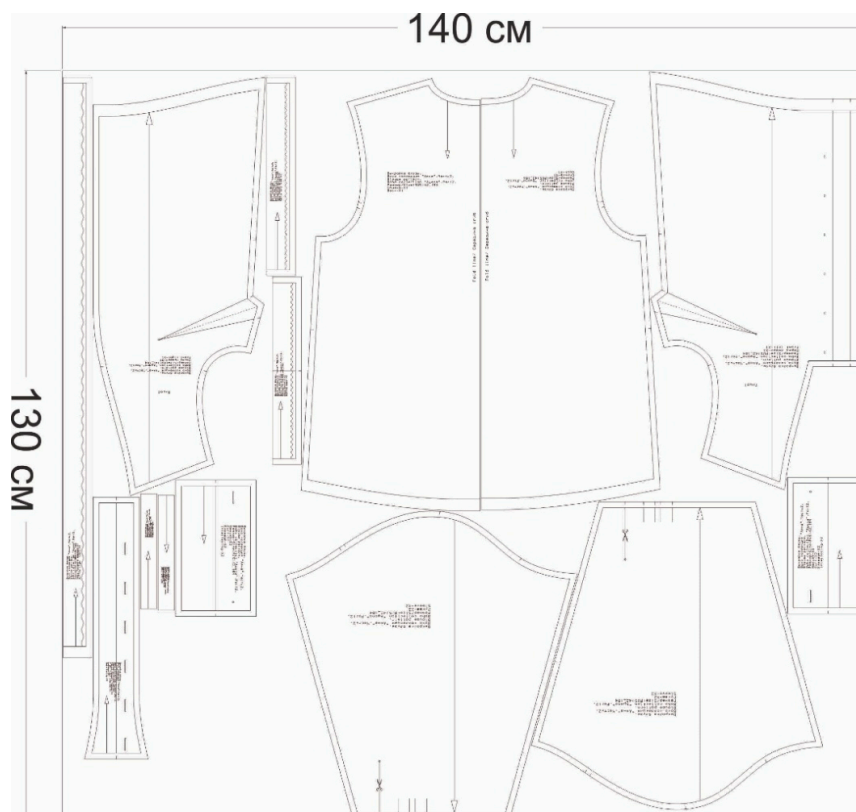


1. Перед правый (полочка) — 1 деталь;
2. Перед левый (полочка) — 1 деталь;
3. Планка правого переда — 1 деталь;
4. Спинка — 1 деталь со сгибом;
5. Рюш правого переда (оборка) — 1 деталь;
6. Рюш левого переда (оборка) — 1 деталь;
7. Рюш спинки (оборка) — 1 деталь;
8. Рукав — 2 детали;
9. Манжета — 2 детали;
10. Бейка рукава — 2 детали.

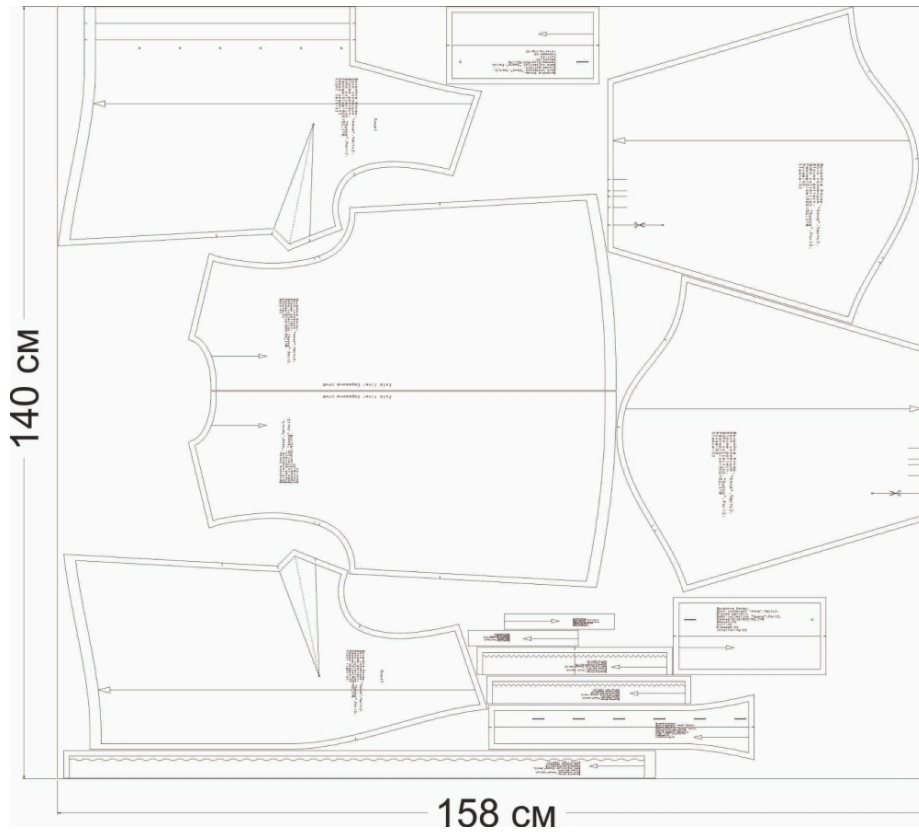
## Схема раскладки размер 36/152



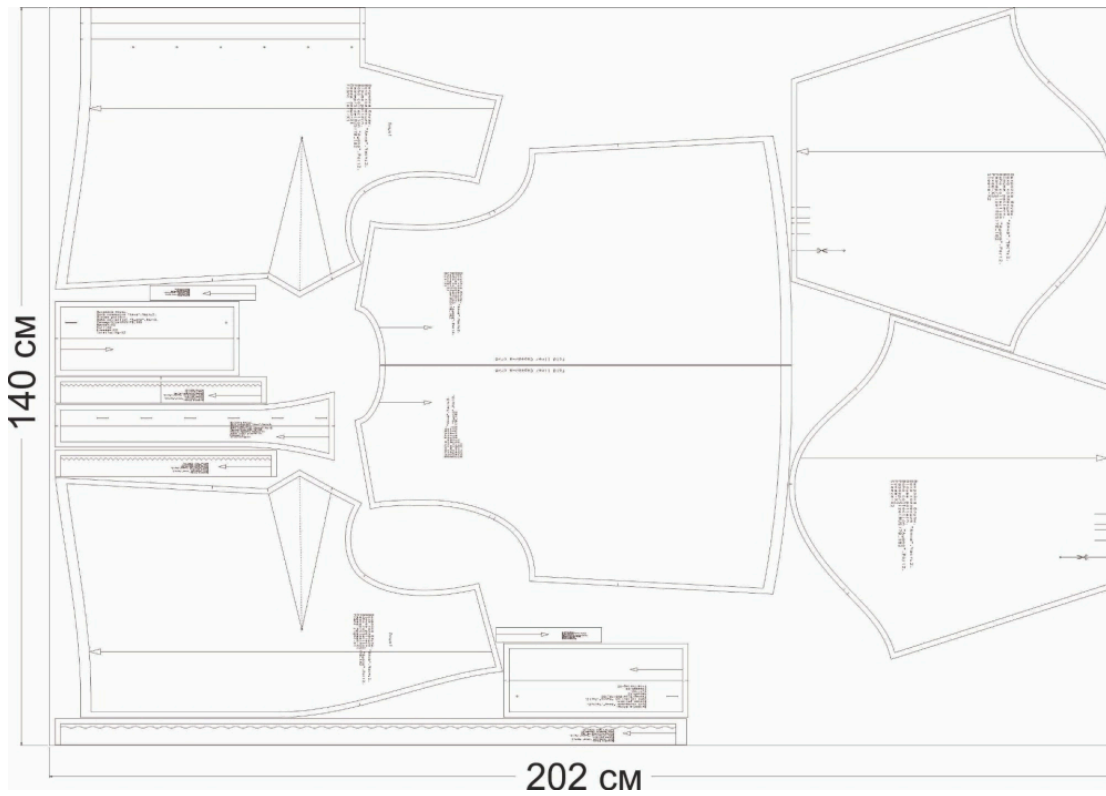
## Схема раскладки размер 42/164



## Схема раскладки размер 52/170



## Схема раскладки размер 70/182



## Рекомендации перед пошивом

1. Сшейте макет из бязи или ткани с аналогичными свойствами, как у основного материала. Примерьте макет на себе и внесите необходимые корректировки, если они потребуются.
2. Пропрекатите материалы.
3. Проверьте, как ткань соединяется с клеевым материалом (на небольшом образце).
4. Настройте швейную машину и оверлок под выбранный материал — отрегулируйте натяжение нитей и длину стежка.
5. Убедитесь, что все детали выкроены по шаблонам с припусками.

## Последовательность работ



1. Укрепите клеевой:

- манжеты - 2 детали;
- планку правого переда.



2. Стачайте нагрудные выточки на деталях переда. Приутюжьте и заутюжьте в сторону низа.



3. Лицевыми сторонами внутрь сложите детали переда и спинку. Уравняйте плечевые срезы. Сколите, стачайте. Обметайте. Приутюжьте и заутюжьте на сторону спинки.



4. Сложите рукав с проймой изделия лицевыми сторонами внутрь. Уравняйте срезы. Вметайте рукав в открытую пройму, совмещая контрольные метки. Втачайте, шириной шва 10 мм. Обметайте. Приутюжьте и заутюжьте в сторону рукава.



5. Разрежьте низ рукава по линии разреза. Сложите бейку разреза рукава (лицевой стороной) с рукавом (к изнаночной стороне). Обтачайте разрез, шириной шва 5 мм. Приутюжьте. Заутюжьте припуск на сторону бейки.



6. Обогните срезы бейкой и закрепите швом вподгибку с закрытым срезом. Сгиб обтачки должен перекрывать шов обтачивания. Приутюжьте.



7. С изнаночной стороны рукава сложите бейку и проложите двойную обратную строчку у сгиба бейки по диагонали.



8. Сложите полочку и спинку лицевыми сторонами внутрь. Уравняйте боковые срезы и передние и локтевые срезы рукава. Сколите, сметайте, совмещая швы втачивания. Стачайте. Обметайте. Приутюжьте.



9. Лицевой стороной внутрь сложите детали манжеты. Уравняйте боковые срезы. Сколите, обтачайте.

Подрежьте припуски в уголках. Приутюжьте. Выверните, расправьте манжету по шву. При необходимости выметайте и приутюжьте.



10. По низу рукава по контрольным меткам заложите складки. Закрепите прямой машинной строчкой, на 5 мм от среза.

Притачайте манжету к низу рукава, сложив лицевыми сторонами внутрь, шириной шва 10 мм. Приутюжьте и заутюжьте в сторону манжеты.



11. С изнаночной стороны перекройте шов притачивания краем внутренней манжеты, наколите, наметайте край внутренней части манжеты.



12. Обметайте боковые срезы деталей оборки (рюша) правого переда (одну сторону), рюша спинки (обе стороны), рюша левого переда (одну сторону).

Стачайте детали по боковым срезам. Припуски приутюжьте и разутюжьте.



13. Обметайте роликовым швом на оверлоке внешний срез рюша. По верхнему срезу проложите две машинные строчки, с максимальной длиной стежка, чтобы стянуть сборку.



14. Свободный боковой срез правого и левого рюша обработайте швом вподгибку с закрытым срезом.



15. Лицевой стороной внутрь сложите планку правого переда. Уравняйте боковые срезы, сколите. Обтачайте. Приутюжьте.



16. Выверните планку, расправьте по шву. Приутюжьте.



17. Укрепите клеевой цельнокроеную планку левой стороны переда.



18. Подверните планку два раза на сторону изнанки. Приутюжьте. Сметайте. Закрепите отделочной строчкой швом от сгиба планки 1-2 мм. Приутюжьте.



19. Обработайте низ изделия швом вподгибку с закрытым срезом. Приутюжьте.



20. К правой стороне переда приколите и приметайте деталь планки правого переда.

Приколите и приметайте деталь рюша к горловине спинки, правой и левой частям переда. Притачайте, шириной шва 10 мм. Обметайте срезы. Приутюжьте.



Так выглядит правая сторона переда с лицевой стороны.



Так выглядит левая сторона переда с изнаночной стороны.



21. Обметайте петли на правой стороне переда. На левую сторону переда пришейте пуговицы.



22. Обметайте петли и пришейте пуговицы на манжеты рукава.



23. Проведите окончательную ВТО (влажно-тепловую обработку) изделия.

Блуза «Аяна-2» готова.