

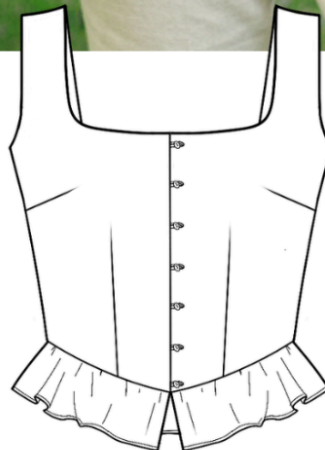


КАК СШИТЬ

ФОТОИНСТРУКЦИЯ



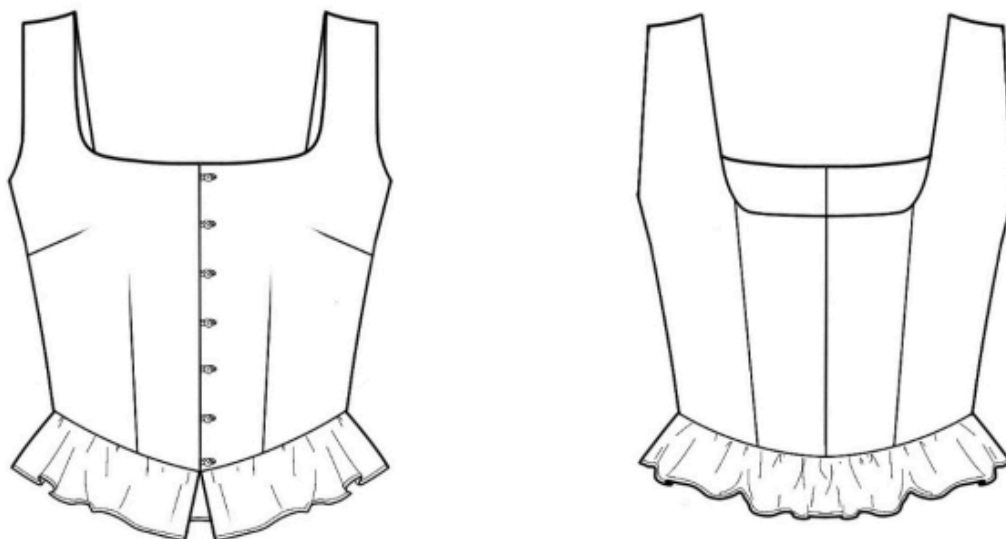
Топ
Аяна - 2



PATTERNEASY.COM

Топ женский прилегающего силуэта, на притачной подкладке. Перед с нагрудными и талиевыми вытачками, по центру — застежка на навесные петли и пуговицы. Спинка со средним швом и рельефами. К низу топа притачана оборка. Общая длина топа — чуть ниже талии.

Технический рисунок



Конструктивные прибавки

- к обхвату груди 2 см;
- к обхвату талии 5 см.

Конструктивные прибавки характеризуют степень (свободу) прилегания изделия по фигуре. Эта величина уже заложена в конструкцию и дается для лучшего представления силуэтной формы.

Припуски на швы

Выкройка с припусками на швы и двойным контуром. Если вам не подходит заложенные в выкройку припуски, их можно срезать по внутреннему контуру и добавить свои припуски в процессе раскроя. Величина припусков в выкройке:

- на соединительные швы — 10 мм.

Оборудование

- универсальная швейная машина (машинные иглы № 80-90, лапка универсальная);
- оверлок;
- утюг с паром (парогенератор);
- утюжильный стол;
- ручная игла для сметочных работ;
- белые нитки (для сметочных работ) — 1 катушка.

Материалы

Основной материал: умеренно плотные, мягкие, нерастяжимые или малорастяжимые, непрозрачные или малопрозрачные плательные ткани. По волокнистому составу: натуральные (шелк, хлопок, лен, шерсть), искусственные (вискоза), смесовые (шелк + полиэстер, хлопок + вискоза, хлопок + полиэстер), синтетические (полиэстер, полиэстер + эластан). Вид материала: хлопок, батист.

Подкладочный материал должен соответствовать качеству декорируемого изделия и иметь одинаковые требования относительно усадки и условий ухода. По волокнистому составу: натуральный (хлопок), искусственный (вискоза), смесовой (вискозно-ацетатный, вискоза/хлопок + полиэстер, вискоза/хлопок + эластан). Если основной материал имеет растяжение, то и подкладочный материал должен быть эластичным.

Расход материала

Расход материала зависит от его ширины, а также от размера и роста выкройки, и варьируется от 47 см (самый маленький размер и рост) до 70 см (самый большой размер и рост), при ширине ткани не менее 140 см.

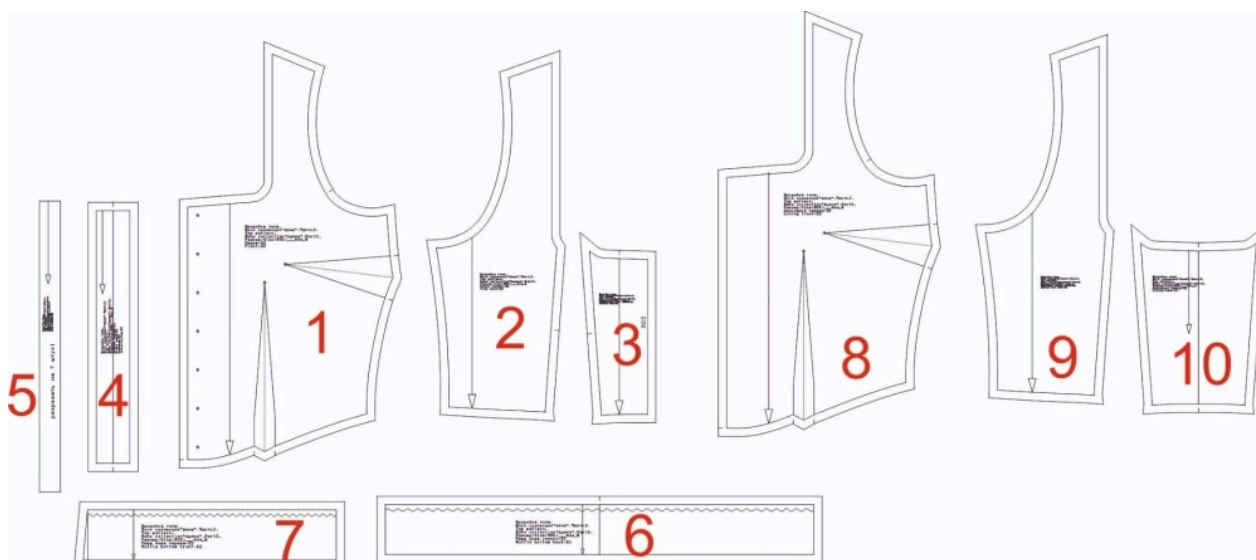
Подкладочного материала потребуется от 47 до 61 см, при ширине ткани не менее 140 см.

Расход дан для однотонного материала. Если вы используете материал в клетку, приобретайте его с запасом, чтобы располагать детали с учетом совмещения рисунка. Также при покупке учитывайте, что материал может дать усадку, поэтому берите с запасом 5%.

Дополнительные материалы и фурнитура

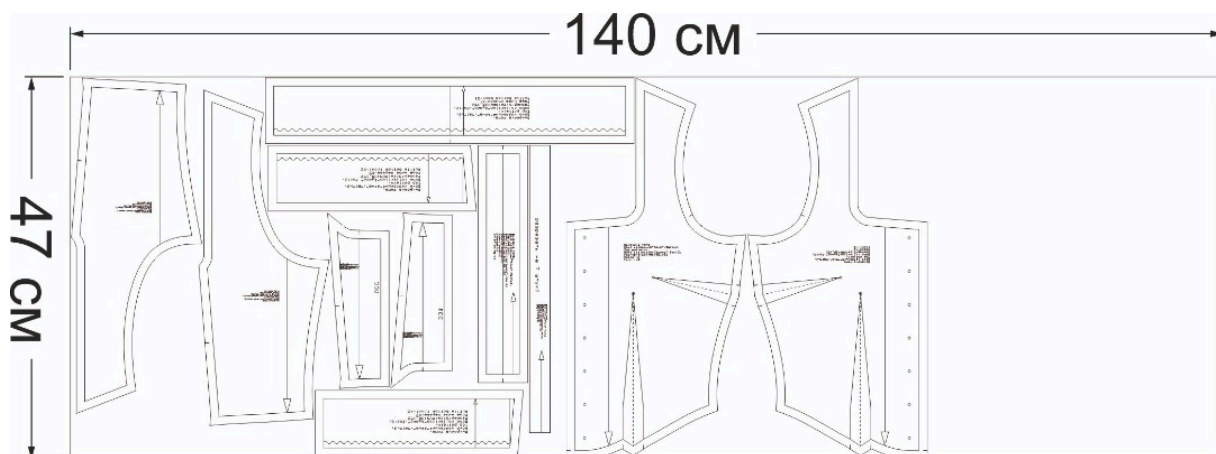
- клеевой дублерин — от 50 см;
- пуговицы $d=0,7-0,9$ см — 7 штук.

Спецификация деталей

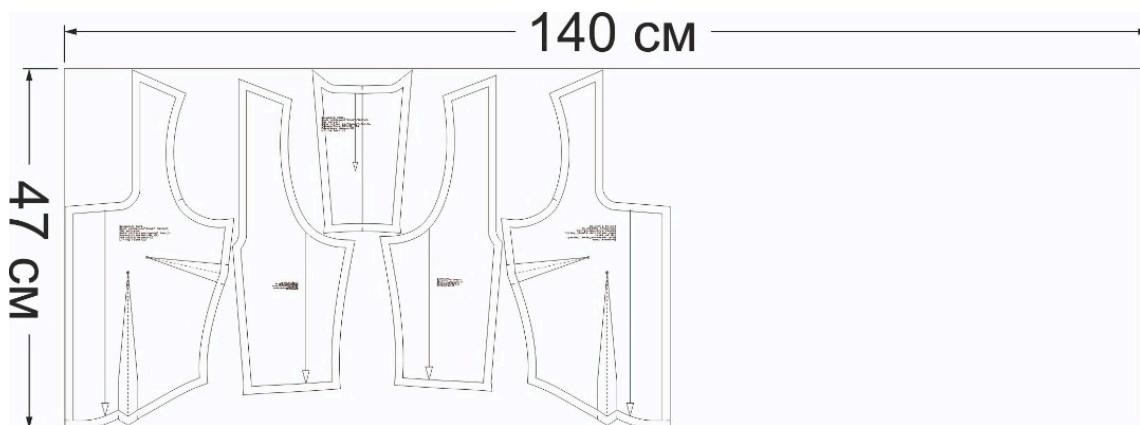


1. Перед — 2 детали;
2. Бочок спинки — 2 детали;
3. Центральная часть спинки — 2 детали;
4. Планка переда — 1 деталь;
5. Бейка петель — 1 деталь;
6. Рюш (оборка) низа спинки — 1 деталь;
7. Рюш (оборка) низа переда — 2 детали;
8. Подкладка переда — 2 детали;
9. Подкладка бочка спинки — 2 детали;
10. Подкладка спинки — 1 деталь.

Схема раскладки размер 36/152

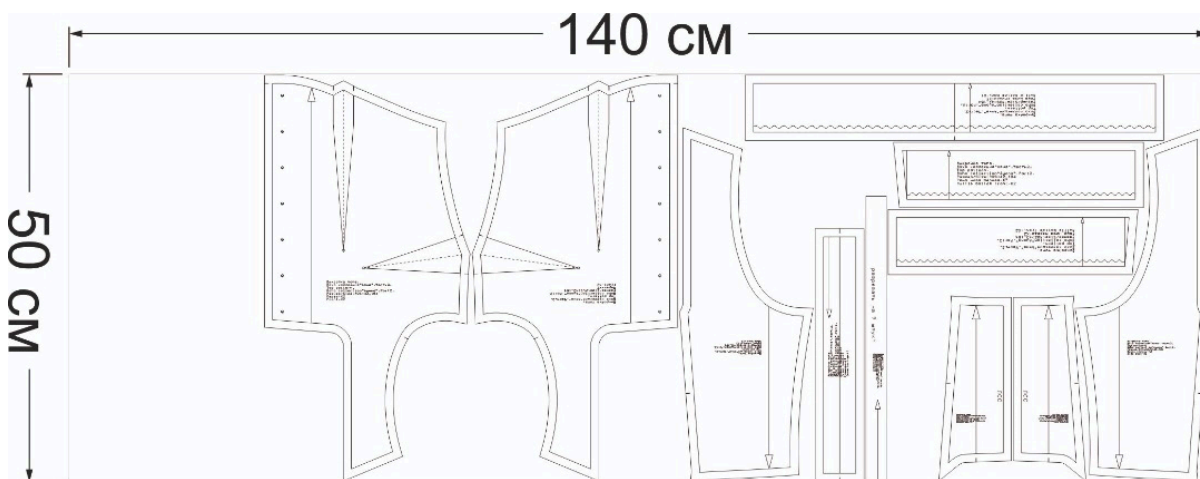


ОСНОВНАЯ ТКАНЬ

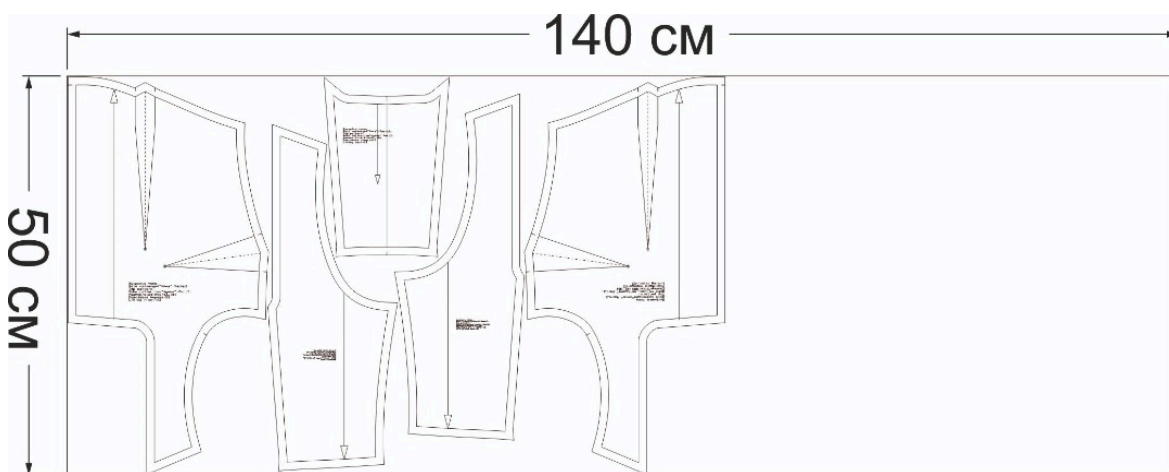


Подкладочная ткань

Схема раскладки размер 42/164

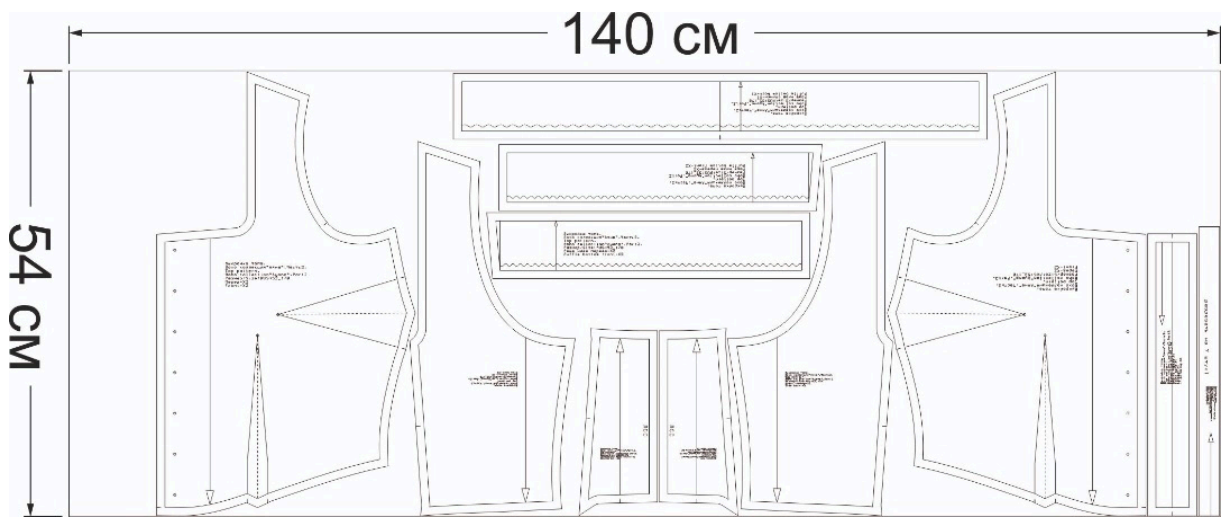


Основная ткань

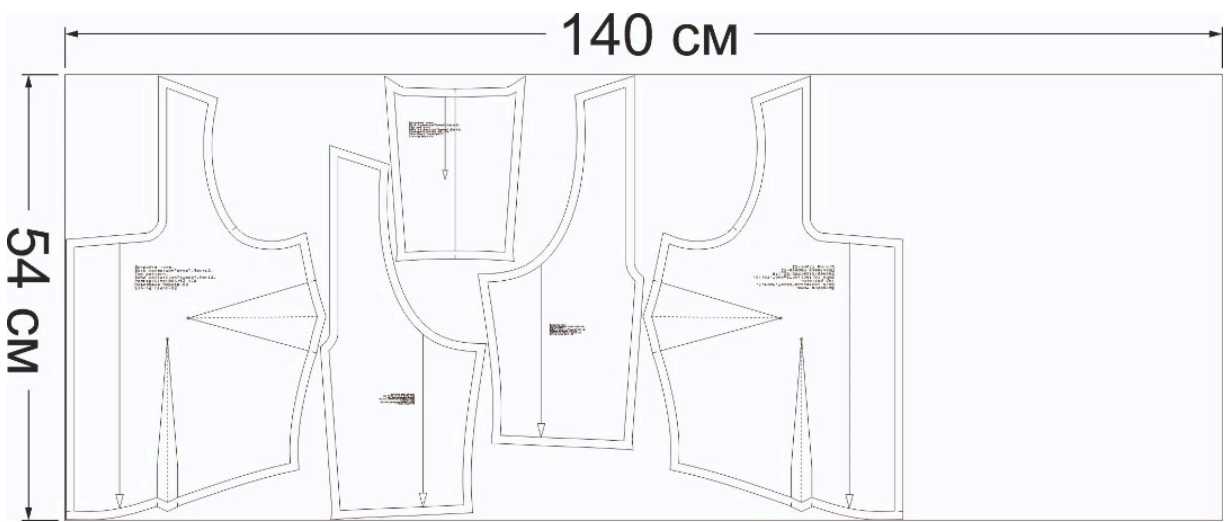


Подкладочная ткань

Схема раскладки размер 52/170

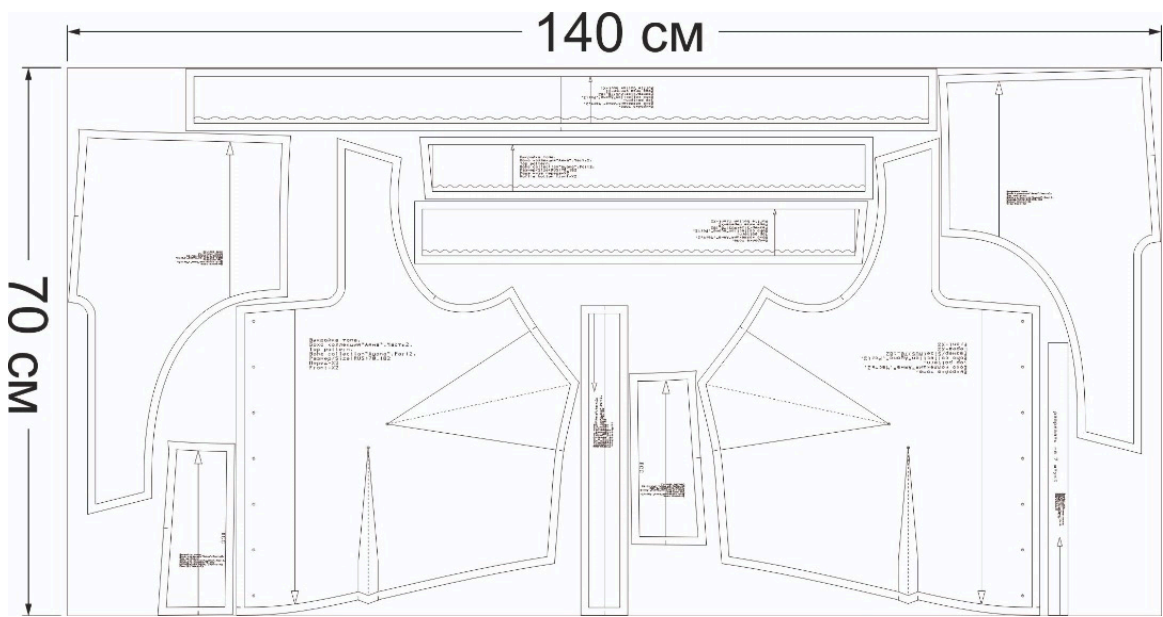


Основная ткань

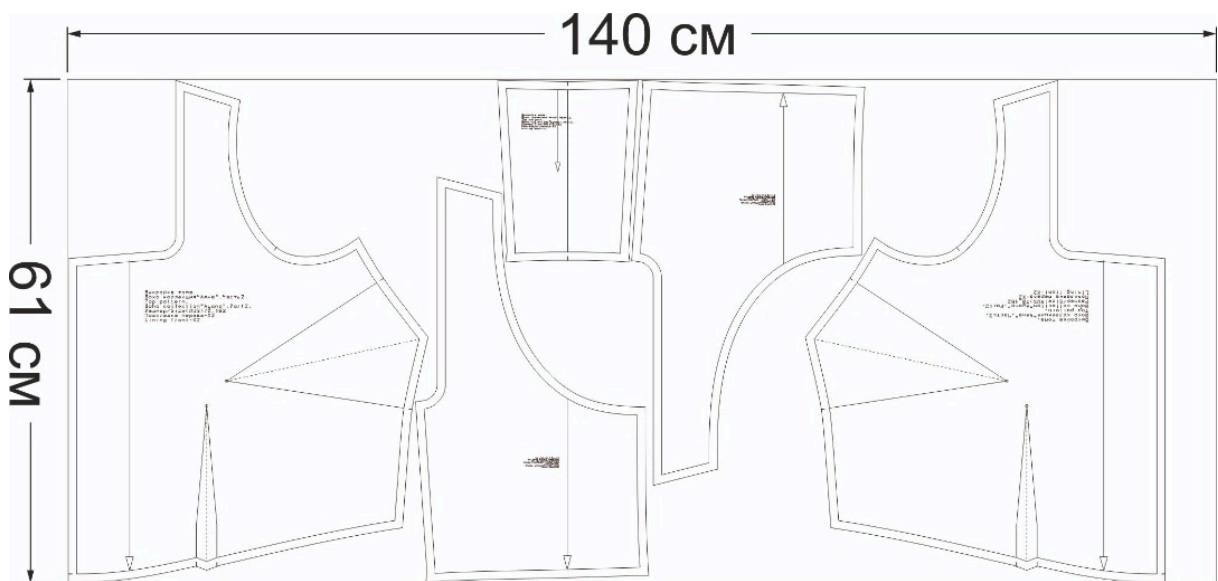


Подкладочная ткань

Схема раскладки размер 70/182



Основная ткань



Подкладочная ткань

Рекомендации перед пошивом

1. Сшейте макет из бязи или ткани с аналогичными свойствами, как у основного материала. Примерьте макет на себе и внесите необходимые корректировки, если они потребуются.
2. Пропрекатите материалы.
3. Проверьте, как ткань соединяется с клеевым материалом (на небольшом образце).
4. Настройте швейную машину и оверлок под выбранный материал — отрегулируйте натяжение нитей и длину стежка.
5. Убедитесь, что все детали выкроены по шаблонам с припусками.

Как сшить топ «Аяна-2»



1. Укрепите клеевой следующие детали:

- перед - 2 детали;
- бочок спинки - 2 детали;
- центральная часть спинки - 2 детали;
- планка переда - 1 деталь.



Обработка спинки

2. Лицевыми сторонами внутрь сложите детали центральной части спинки. Уравняйте средние срезы деталей. Сколите, стачайте. Приутюжьте и разутюжьте.



3. Лицевыми сторонами внутрь сложите деталь центральной спинки и боковые части спинки. Уравняйте срезы, сколите, стачайте. Приутюжьте и заутюжьте припуски на сторону бока.



Обработка переда

4. Стачайте нагрудные и талиевые выточки на деталях переда.

Приутюжьте, как показано на фото.

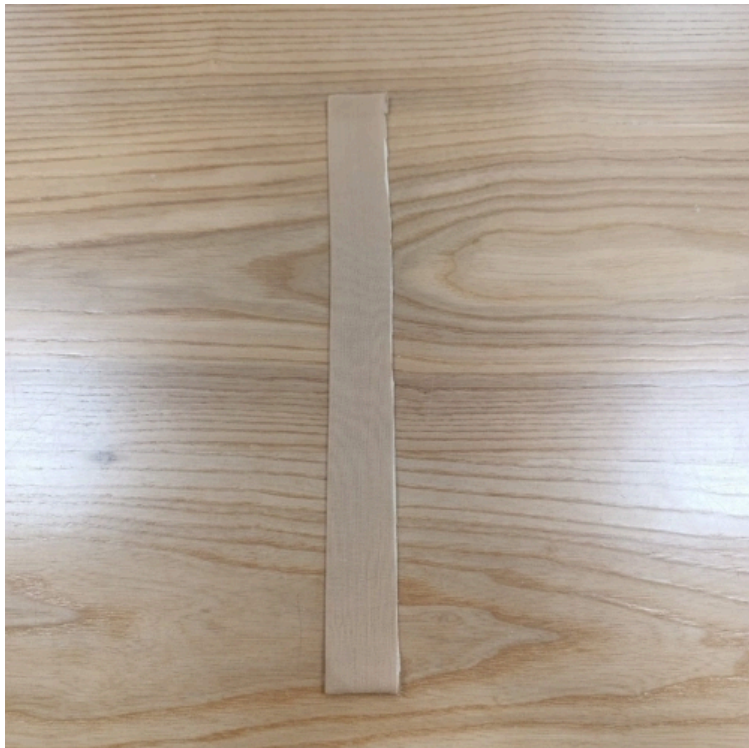


Соединение переда и спинки

5. Лицевыми сторонами внутрь сложите переда и спинки. Уравняйте плечевые и боковые срезы. Сколите. Стачайте. Припуски приутюжьте и разутюжьте.



6. Лицевой стороной внутрь сложите деталь планки перед. Уравняйте по боковым срезам. Обтачайте. Приутюжьте.



7. Выверните планку, расправьте углы. Приутюжьте.



8. Сложите левую часть полочки (лицевая сторона) с планкой. Уравняйте срезы, сколите. Стачайте, шириной шва 10 мм. Приутюжьте.



9. Припуски заутюжьте на сторону переда.



10. Лицевыми сторонами внутрь сложите детали оборки (рюша) низа спинки и переда. Уравняйте боковые срезы, сколите, сметайте, стачайте. Обметайте припуски. Нижние и боковые срезы обработайте швом в подгибку с закрытым срезом. Приутюжьте.



11. По верхнему срезу рюши проложите две параллельные строчки, с максимальной длиной стежка.



12. Нижний срез топа соедините с оборкой (рюшем), распределите сборку, совместите боковые срезы. Сколите, сметайте. Стачайте.



13. Приутюжьте и заутюжьте припуски в сторону верха.



14. Заготовьте петли.

Симметрично сложите края к середине (изнаночной стороной внутрь), так чтобы расстояние от середины до края с обеих сторон было одинаковым. Заматайте.

Сделайте перегиб по центру, выравнявая края и снова заматайте. Проложите строчку на расстоянии 1-2 мм от края. Приутюжьте. Уберите временные стежки. Разрежьте на отрезки равные 7 штук.



Обработка подкладки

15. Лицевыми сторонами внутрь сложите детали подкладки центральной части спинки и боковые части спинки. Уравняйте срезы, сколите. Стачайте. Приутюжьте и заутюжьте на сторону спинки.



16. Стачайте нагрудные и талиевые вытачки на деталях подкладки переда. Приутюжьте и заутюжьте как показано на фото.



17. Лицевыми сторонами внутрь сложите детали переда и спинки подкладки. Уравняйте плечевые и боковые срезы, сколите, сметайте. Стачайте. Припуски приутюжьте и разутюжьте.



Соединение изделия с подкладкой

18. Лицевыми сторонами внутрь соедините пройму изделия и пройму подкладки (одну сторону). Уравняйте срезы, сколите. Стачайте и приутюжьте.



19. Сделайте надсечки. Припуски настройте на подкладку, прокладывая машинную строчку по лицевой стороне подкладки, от шва 1 мм.



20. Выметайте и приутюжьте.



21. Обработайте вторую пройму подкладкой, в два этапа. Сначала соедините пройму с подкладкой от бокового среза до плечевого по переду. Затем соедините от бокового до плечевого среза по спинке.



22. Сделайте надсечки.



23. Выметайте и приутюжьте.



24. Обработайте верхний срез спинки и ляжки до плечевых срезов. Через низ изделия сложите лицевыми сторонами внутрь верхний срез спинки и ляжки до плечевого шва с подкладкой. Сколите, стачайте. Сделайте надсечки в местах скругления.



25. Выметайте и приутюжьте.



26. Обработайте подкладкой вырез горловины по переду и лямки до плечевого шва. Сделайте надсечки в местах скругления.



27. Выверните, расправьте подкладку. Выметайте и приутюжьте.



28. Лицевыми сторонами
внутри сложите подкладку и
средний срез левой
стороны переда. Уравняйте
срезы, сколите. Обтачайте.



29. Выверните изделия на
лицевую сторону,
расправьте подкладку.



Так выглядит с лицевой стороны левая сторона переда.



30. К правой стороне переда приколите петли, ориентируясь на контрольные метки. При необходимости приметайте петли.



31. Лицевыми сторонами внутрь сложите подкладку и средний срез правой стороны переда. Уравняйте срезы, сколите. Обтачайте. Припуски настрочите на подкладку. Выметайте и приутюжьте.



32. Нижний срез подкладки закрепите ручным потайным стежком.



33. Пришейте пуговицы.



34. Проведите окончательную ВТО (влажно-тепловую обработку) изделия.

Топ «Аяна-2» готов.