



КАК СШИТЬ

ФОТОИНСТРУКЦИЯ



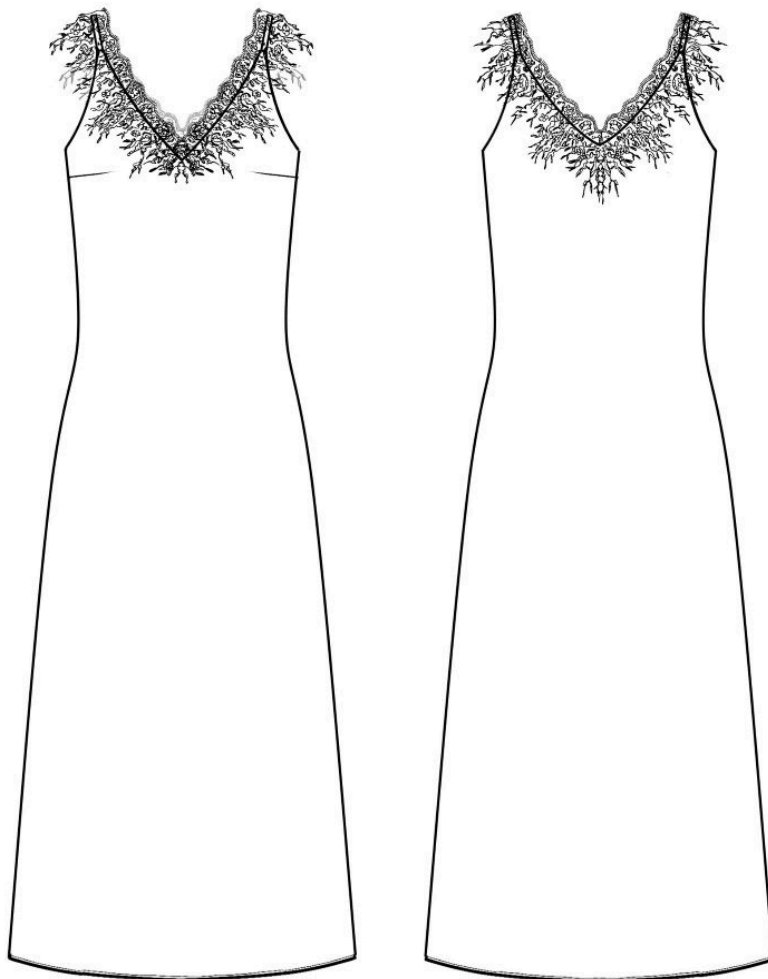
Сарафан
Аяна - 2



PATTERNEASY.COM

Женский сарафан А-силуэта на тонких бретелях. Перед и спинка цельнокроеные, раскраиваются по косой, перед с нагрудными вытачками от бокового шва. Лиф обработан подкладкой из основного материала. Горловина спереди и на спинке декорирована кружевом. Низ сарафана обработан швом вподгибку с закрытым срезом. Длина изделия макси.

Технический рисунок



Конструктивные прибавки

- к обхвату груди 1 см;
- к обхвату талии 18,5 см;
- к обхвату бедер 6,5 см.

Конструктивные прибавки характеризуют степень (свободу) прилегания изделия по фигуре. Эта величина уже заложена в конструкцию и дается для лучшего представления силуэтной формы.

Припуски на швы

Выкройка с припусками на швы и двойным контуром. Если вам не подходит заложенные в выкройку припуски, их можно срезать по внутреннему контуру и добавить свои припуски в процессе раскроя. Величина припусков в выкройке:

- на соединительные швы 10 мм;
- на обработку низа 10 мм.

Оборудование

- универсальная швейная машина (машинные иглы № 80-90, лапка универсальная);
- оверлок;
- утюг с паром (парогенератор);
- утюжильный стол;
- ручная игла для сметочных работ;
- белые нитки (для сметочных работ) — 1 катушка.

Материалы

Основной материал: ткани сорочечной, плательной группы, умеренно плотные, гигроскопичные, мягкие, нерастяжимые или малорастяжимые, непрозрачные. По волокнистому составу: натуральные (шелк, хлопок, лен, шерсть), искусственные (вискоза), смесовые (шелк + полиэстер, хлопок + вискоза, хлопок + полиэстер), синтетические (полиэстер, полиэстер + эластан). Вид материала: лен, хлопок, сатин, плательная вискоза, габардин, плательная джинсовая ткань.

Расход материала

Расход материала зависит от его ширины, а также от размера и роста выкройки, и варьируется от 1,45 м (самый маленький размер и рост) до 2,94 м (самый большой размер и рост), при ширине ткани не менее 140 см.

Расход дан для однотонного материала. Если вы используете материал в клетку, приобретайте его с запасом, чтобы располагать детали с учетом совмещения рисунка. Также при покупке учитывайте, что материал может дать усадку, поэтому берите с запасом 5%.

Дополнительные материалы и фурнитура

- клеевой прокладочный материал — от 1,8 м.
- кружево — от 0,8 м.

Спецификация деталей

1. Перед — 1 деталь со сгибом;
2. Спинка — 1 деталь со сгибом;
3. Бретель — 2 детали;
4. Подкладка переда — 1 деталь со сгибом;
5. Подкладка спинки — 1 деталь со сгибом.

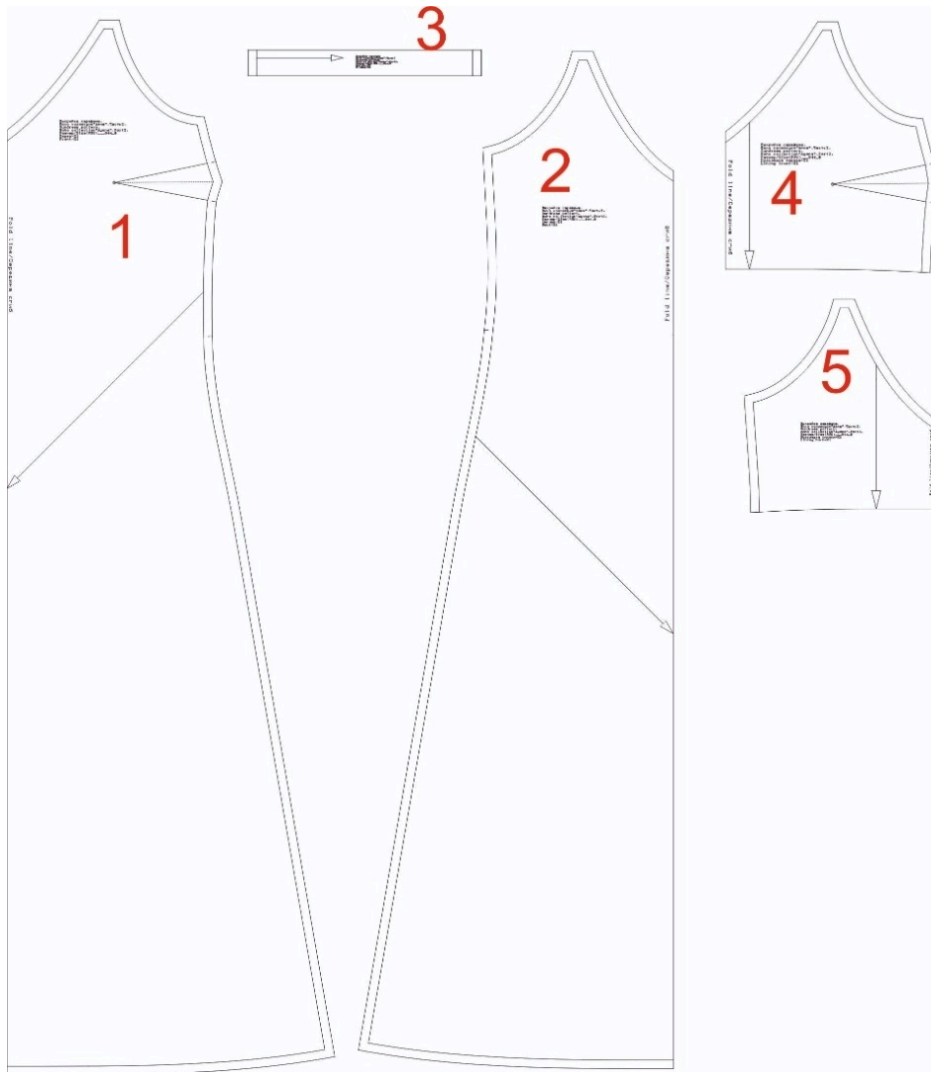


Схема раскладки размер 36/152

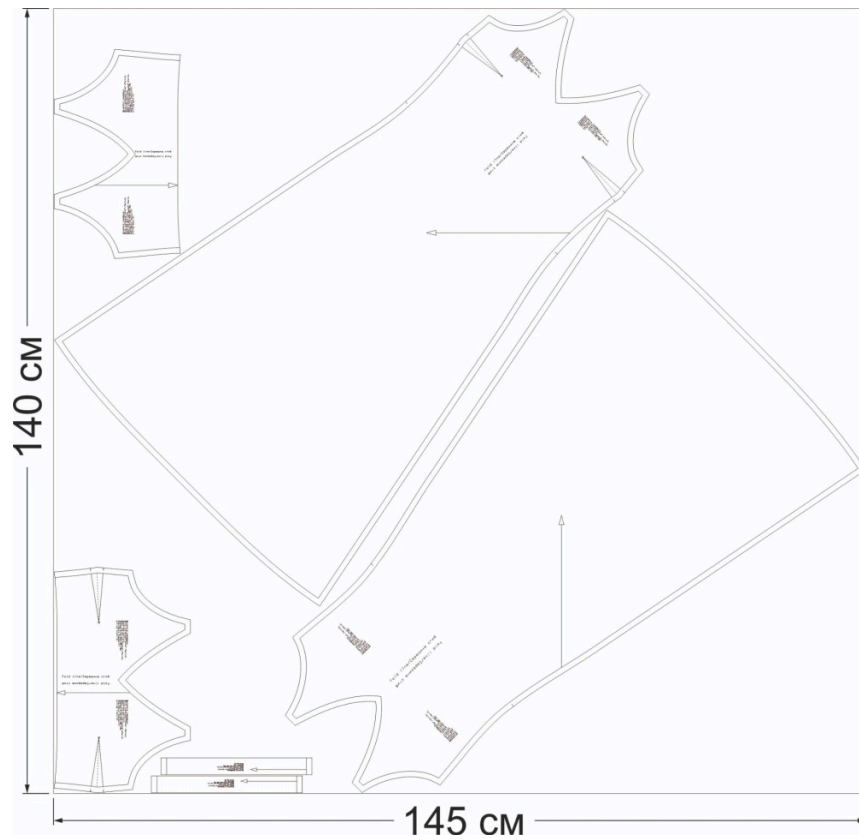


Схема раскладки размер 42/164

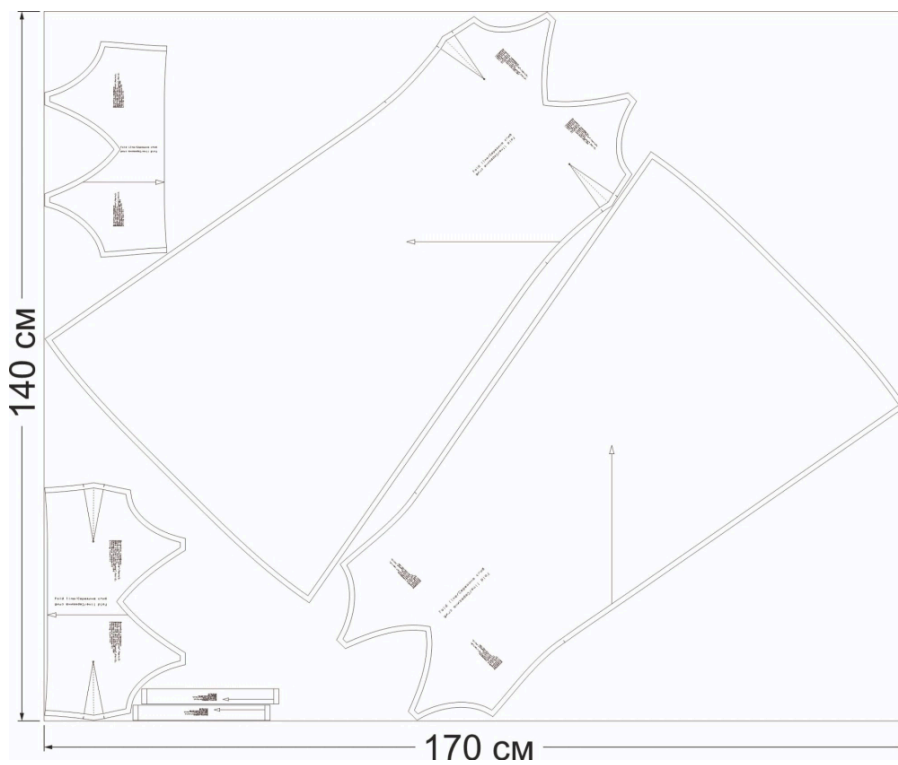


Схема раскладки размер 52/170

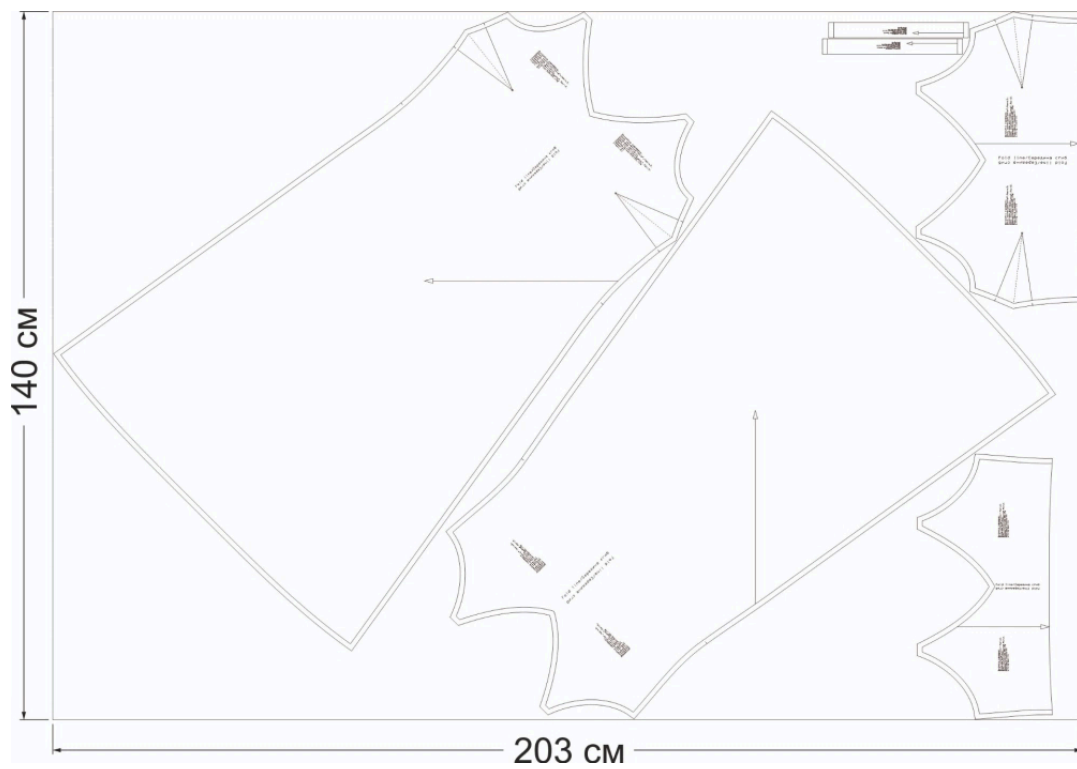
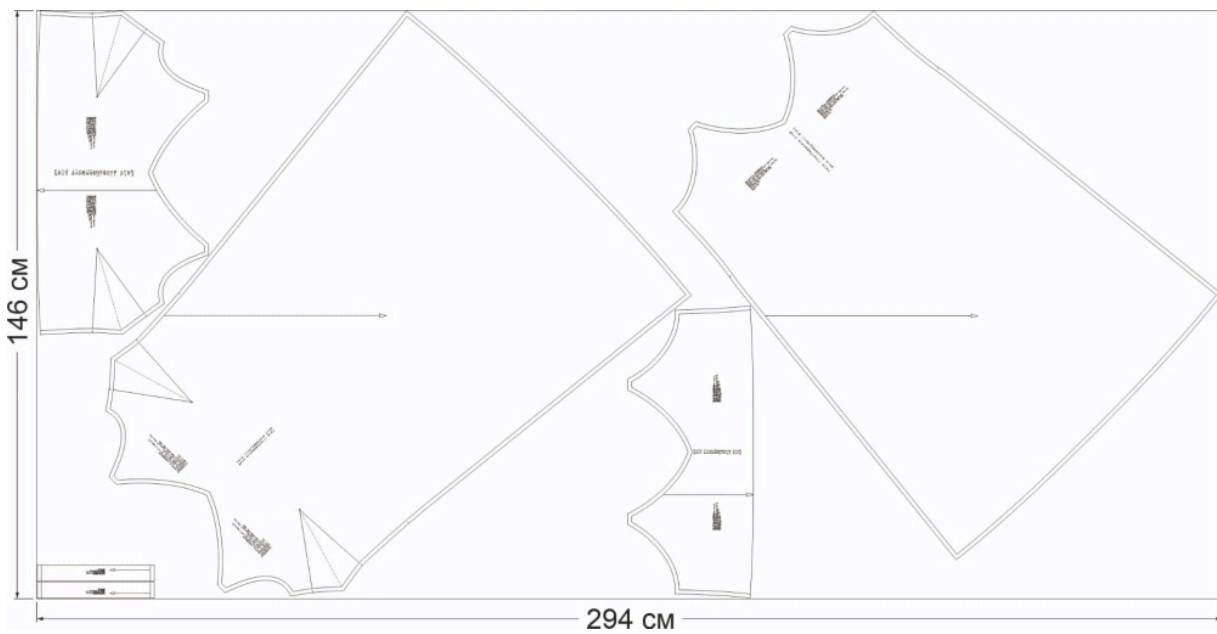


Схема раскладки размер 70/182



Рекомендации перед пошивом

1. Сшейте макет из бязи или ткани с аналогичными свойствами, как у основного материала. Примерьте макет на себе и внесите необходимые корректировки, если они потребуются.
2. Пропрекатите материалы.
3. Проверьте, как ткань соединяется с клеевым материалом (на небольшом образце).
4. Настройте швейную машину и оверлок под выбранный материал — отрегулируйте натяжение нитей и длину стежка.
5. Убедитесь, что все детали выкроены по шаблонам с припусками.

Последовательность работ



1. На изнаночной стороне полочки заложите и сметайте вытачки. Застрочите вытачки и заутюжьте их вниз.



2. Обметайте боковые швы на спинке и полочке.



3. Сложите полочку и спинку лицевыми сторонами. Уравняйте боковые припуски, сколите и сметайте.



4. Стачайте боковые швы шириной шва 10 мм. Швы разутюжьте.



5. Детали бретели сложите пополам вдоль длинного среза, лицевой стороной внутрь.

Проложите строчку на 5 мм от среза.



6. С помощью крючка выверните бретели на лицевую сторону. Приутюжьте детали, шов должен находиться сбоку.



7. На подкладке полочки, с изнаночной стороны, застрочите вытачки. Заутюжьте их вниз.



8. Сложите детали подкладки лицевыми сторонами, уравняйте боковые срезы и сколите.



9. Стачайте боковые срезы шириной шва 10 мм. Швы разутюжьте. Обметайте нижний срез подкладки.



10. Небольшим кусочком клеевой, с изнаночной стороны, укрепите угол горловины по центру на всех деталях сарафана и подкладки.



11. С лицевой стороны приметайте бретели к сарафану.

Сложите подкладку с сарафаном лицевыми сторонами. Приметайте подкладку по срезам горловины, проймы и плечевым срезам.



12. Бретели расположены между сарафаном и подкладкой.



13. Обтачайте сарафан подкладкой шириной шва 10 мм.

Надсеките припуск горловины в центре, подрежьте припуски в уголках плечевых швов не доходя до шва 2 мм.



14. Выверните подкладку на изнаночную сторону. Приутюжьте шов обтачивания со стороны подкладки.



15. Кружево хорошо продекатировать. Наложите кружево на горловину и бретели платья, отмерьте нужное количество материала.



16. Приметайте кружево к верхней части сарафана и бретелям не задевая подкладку.



17. Настрочите кружево на сарафан сначала вдоль горловины, а затем вдоль контура. (Способ притачивания зависит от выбранного вами вида и формы кружева).



18. Проложите строчку по бретелям, фиксируя кружево. Удалите сметку и приутюжьте.



19. Нижний срез обметайте. Припуск заутюжьте на изнаночную сторону.



20. Проложите строчку на 5 мм от нижнего сгиба.



21. Проведите окончательную влажно-тепловую обработку изделия.

Сарафан «Аяна-2» готов.